



**THIERRY-LANNON
& ASSOCIÉS**

WWW.THIERRY-LANNON.COM

MERCREDI 26 SEPTEMBRE 2018
à 10 h et 14 h



BREST FRANCE

ART D'ASIE, BIJOUX, MONNAIES D'OR, ORFÈVRE, OBJETS D'ART &
DE CURIOSITÉ, MODE & BAGAGERIE, JOUETS ANCIENS, PHOTOGRAPHIES,
TABLEAUX ANCIENS ET MODERNES, MOBILIER XVIII^E, TAPISSERIES, DESIGN...

BIJOUX, MONNAIES D'OR & ACCESSOIRES DE MODE

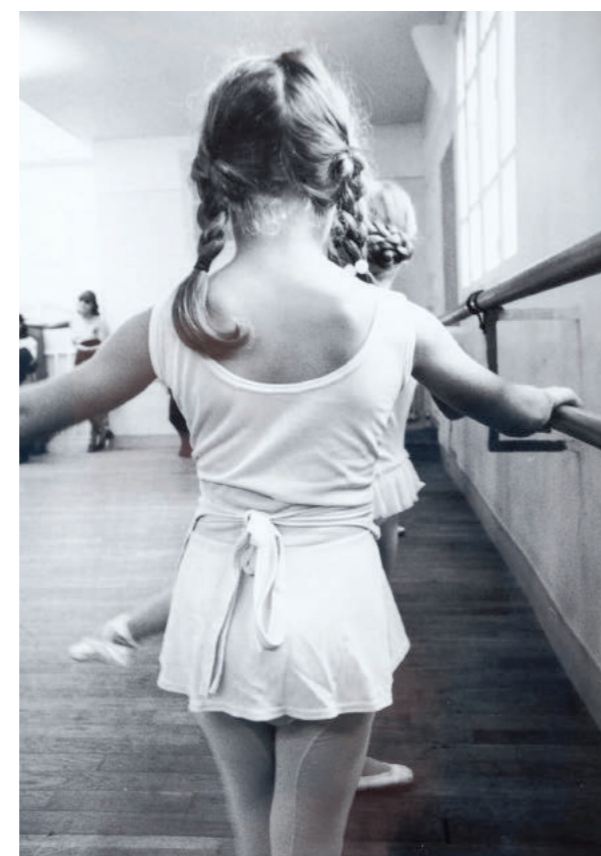
Importante parure en perles de corail, or, et petits diamants taillés en rose. XIXe siècle



Liste complète numérotée et photographies sur www.thierry-lannon.com

THIERRY-LANNON & ASSOCIÉS

WWW.THIERRY-LANNON.COM



VENTE AUX ENCHÈRES
MERCREDI 26 SEPTEMBRE 2018
à 10 h et 14 h



Édouard BOUBAT(1923-1999), Exceptionnelle série de 37 tirages argentiques



Me Philippe LANNON • Me Gilles GRANNEG • Me Sandy SURMELY
Commissaires-Priseurs

26 rue du Château - 29200 BREST - Tél. 02 98 44 78 44 - Fax 02 98 44 80 20
Email : contact@thierry-lannon.com - Renseignements : 02 98 44 78 44
Frais de vente : 24 % TTC (14,40% pour les tutelles) OVV / Agr. 2001/18

Liste complète numérotée sur www.thierry-lannon.com

live interencheres-live.com
enchères LIVE et ordres d'achat secrets

THIERRY-LANNON & ASSOCIÉS

WWW.THIERRY-LANNON.COM

MERCREDI 26 SEPTEMBRE 2018
à 10 h et 14 h



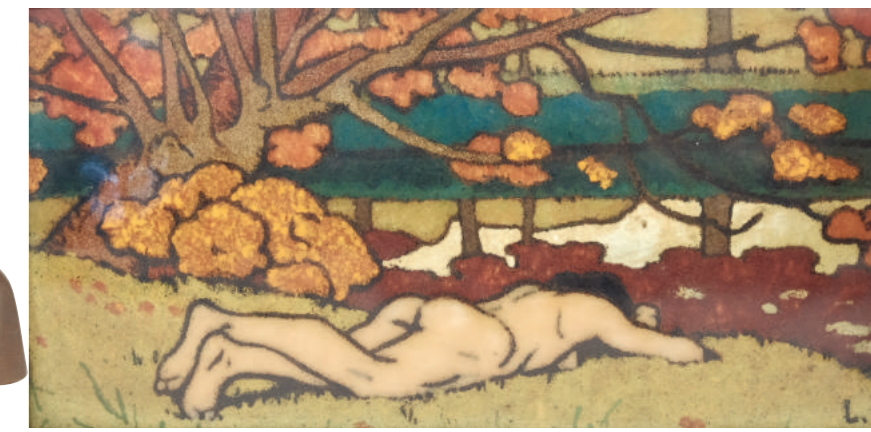
BREST FRANCE

ART D'ASIE, BIJOUX, MONNAIES D'OR, ORFÈVRE, OBJETS D'ART & DE CURIOSITÉ, MODE & BAGAGERIE, JOUETS ANCIENS, PHOTOGRAPHIES, TABLEAUX ANCIENS ET MODERNES, MOBILIER XVIIIe, TAPISSERIES, DESIGN...

ART D'ASIE & XXe SIÈCLE



Paire de bustes de la tribu Hmong en bronze à patine brune représentant un couple. Ecole Indochinoise du début du XXe siècle. H : 35,5 cm



Léon JOUHAUD (1874-1950) «Baigneuse au bord de l'étang» Émaux sur cuivre. 8.3 x 18 cm



Paravent en laque à décor d'oiseaux sur des branches fleuries. Canton, fin du XIXe. 160 x 183 cm



Piero LISSONI pour CASSINA, canapé modèle «Nest» en cuir noir et structure en acier chromé

MOBILIER ET OBJETS D'ART



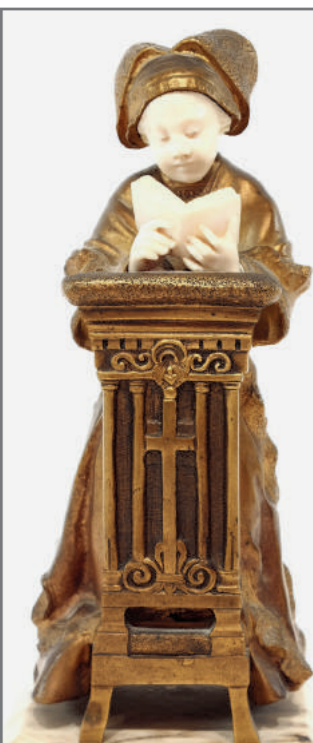
Ecole Française XIX^e
«Portrait de jeune fille»
huile sur toile ovale 46x38



Tapisserie «Verdure» en laine à décor de feuilles d'aristoloches. Aubusson, Fin du XVII^e, début du XVIII^e siècle. 272 x 240 cm



D'un bel ensemble de sculptures Haute Epoque



Théophile François SOMME (1871-1952) «Bretonne en prière» sculpture chrysoéléphantine. H : 25 cm



Mascaron en bois sculpté, travail allemand du XVII^e



Attribué à Jacques II LAUDIN (1663-1729), Gobelet en cuivre et émaux peints



D'un bel ensemble d'orfèvrerie française et allemande



Glace en bois sculpté et doré, à décor de phénix et de dauphins affrontés sur fond de croisillons. Le fronton d'époque Régence



Attribué à Luc BRETON (1731-1800), «Projet d'un monument commémoratif de la bienfaisance» en plâtre patiné façon terre cuite. H : 63 cm



Aimé-Jules DALOU, dit Jules DALOU (1838 - 1902) «Paysan relevant ses manches» bronze à patine verte. H : 60 cm



Rupert CARABIN (1862-1932) «Femme nue de dos» étude en cire signée en bas à gauche. 26 x 11 cm



Paire de vases en faïence de Delft. Ép. XVIII^e

Boîte en porcelaine de Capodimonte. Ép. XIX^e



«Tobie soignant son père avec le fiel du poisson». Sur sa toile d'origine. 93,5 x 111,5 cm
Expert : Cabinet Turquin



GIROLAMO TROPPIA (ROCCHETTE IN SABINA 1637 - ROME 1710)

Commode tombeau en bois de placage en frisé, garniture de bronze doré à décor d'espagnolettes, coquilles et feuillages. Ep. Régence. 83 x 66 x 133 cm



HORNBY par MECCANO - Important train électrique



Bicorne en feutre noir souligné d'un large galon or et de plume d'autruche. XIX^e



Chaise à porteur miniature en tissu et métal laqué vernis Martin. XIX^e siècle. H : 16,5 cm

D'UN BEL ENSEMBLE DE FAÏENCES DE QUIMPER



Liste complète numérotée et photographies sur www.thierry-lannon.com