



THIERRY-LANNON
& ASSOCIÉS

WWW.THIERRY-LANNON.COM

VENDREDI 3 JUILLET

ET SAMEDI 4 JUILLET 2020 à 14 H 30

TABLEAUX MODERNES - ÉCOLES BRETONNES

BREST - FRANCE



**THIERRY-LANNON
& ASSOCIÉS**

WWW.THIERRY-LANNON.COM

VENDREDI 3 JUILLET

ET SAMEDI 4 JUILLET 2020 à 14 H 30

TABLEAUX MODERNES - ÉCOLES BRETONNES

BREST - FRANCE

Maurice DENIS (1870-1943)



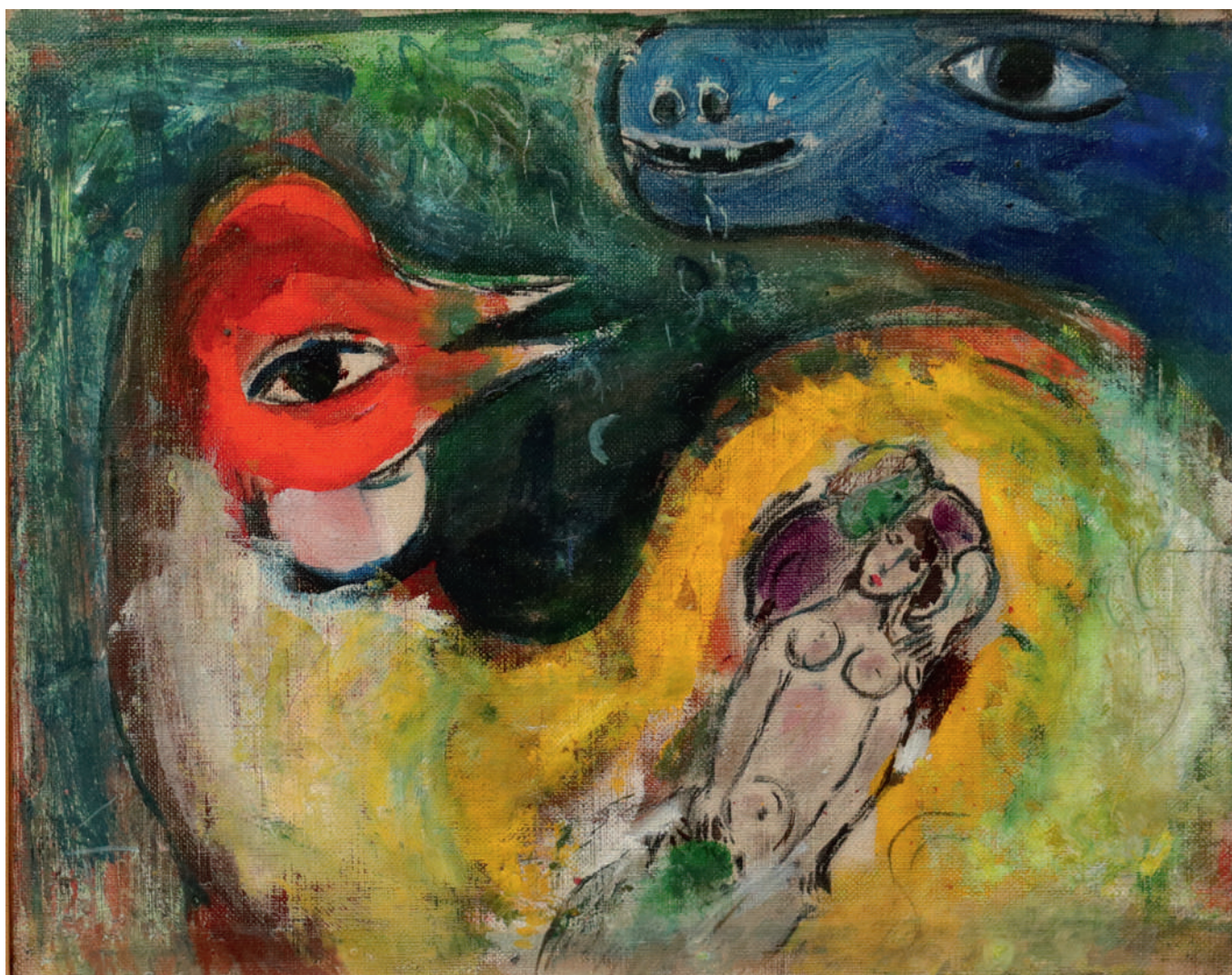
339 «Port du Pecq» 1896

Provenance : Succession de l'artiste Jean-Baptiste Denis, France. Collection privée (par descendance), France.
Acquis du précédent, par l'actuel propriétaire, France

Expositions : Paris, Galerie Druet, Exposition Maurice Denis, Oeuvres anciennes et récentes, 1938, no. 4 (probablement); Saint-Germain-en-Laye, Bibliothèque, Maurice Denis, oeuvre gravée, lithographies, 1954, no. X; Paris, Musée national d'Art moderne, Bonnard, Vuillard et les Nabis (1888-1903), 1955, no. 314; Copenhague, Winkel & Magnussen, Gauguin og hans venner. En udstilling af malerne som dannede l'Ecole de Pont-Aven, 1956, no. 48; Paris, Palais d'Art moderne de la ville de Paris, Société Nationale des Beaux-Arts, Salon de 1958, Hommage à Maurice Denis, 1958, no. XIV; Londres, Wildenstein Gallery, Maurice Denis, 1964, no. 18; Paris, Orangerie des Tuileries, Maurice Denis, 1970, no. 95; Brême, Kunsthalle (voyageant alors à Zurich et Copenhague), Maurice Denis, 1971-72, no. 60; Honfleur, Salles d'exposition du Grenier à sel, Maurice Denis, 1975, non. 35; Saint-Germain-en-Laye, Manège royal, Célébration en bleu, 1979, no. 24.

Une attestation de Mme Claire Denis d'inclusion au Catalogue Raisoné sera remise à l'adjudicataire.

Marc CHAGALL (1887-1985)



438 «Coq aux amoureux, étude »

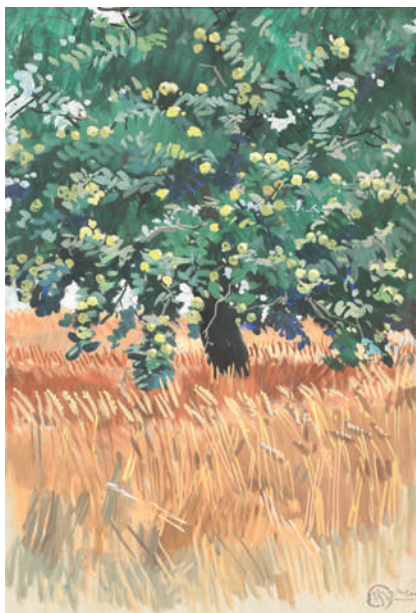
« Malgré tous les ennuis de notre monde, je n'ai jamais abandonné dans mon cœur l'amour dans lequel j'étais élevé ou l'espoir de l'homme dans l'amour.

Dans la vie, comme sur la palette de l'artiste, il n'y a qu'une seule couleur qui donne un sens à la vie et à l'art - la couleur de l'amour. » Marc Chagall

Mathurin MEHEUT (1882-1958)



36 « Les Sept Iles près de Perros »



33 « Le pommier dans un champ de blé »



34 « Le Moulin »



32 « La Cale de Sieck »



38 « Saint Cado, Morbihan »



THIERRY-LANNON
& ASSOCIÉS

WWW.THIERRY-LANNON.COM

TABLEAUX MODERNES - ÉCOLES BRETONNES

VENDREDI 3 JUILLET du n° 1 au n° 272

Et SAMEDI 4 JUILLET 2020 du n° 273 au n° 600

À 14h30 - Espace centre-ville de l'Hôtel des Ventes, 26 rue du Château, 29200 BREST

MATHURIN MÉHEUT : EXCEPTIONNEL ENSEMBLE DE 180 ŒUVRES.

ÉCOLES BRETONNES :

BARNOIN, BEAUFRERE, BERNARD, BRETET, CHAMAILLARD, COTET, CRESTON, DE BELAY, DENIS, DELAVALLEE, DELPY, DESIRE LUCAS, DILASSER, FLOCH, FRELAUT, FROMUTH, GUERIN, GUILLOU, JOLLY, LE BEAU, LEGOUT GERARD, LEMERDY, LE SCOUEZEC, MAUFRA, MAX JACOB, MILCENDEAU, MORET, NOZAL, O'CONOR, PARESSANT, PEGOT OGIER, PUIGAUDEAU, RASETTI, SCHUFFENECKER, SERUSIER, LUCIEN SIMON, VAUTHRIN, ZINGG...

TABLEAUX MODERNES :

BEAUDIN, BUFFET, BUTTI, CHAGALL, CLAVE, DERRAIN, DUFY, D'ESPAGNAT, GOERG, HAYET, KRIZEK, LANGELLE, LAUGE, LAURENCIN, LHOPE, MANZANA PISSARRO, MILLER, NOIRE, OGUISS, PASCIN, PICASSO, PRIKING, RANSON, ROGER, ROHNER, TAL COAT, UBEDA...

Expert pour les lots indiqués* : Eric Schoeller-Paris : 06 11 86 39 64

EXPOSITIONS

du lundi 29 juin au jeudi 2 juillet de 10 h à 12 h et de 14 h à 18 h

Vendredi 3 juillet et samedi 4 juillet de 9 h à 10 h 30

DROUOT
DIGITAL
Live



OVV / Agr. 2001/18 - Frais de vente : 22 % TTC

CATALOGUE : www.thierry-lannon.com / +33(0)2 98 44 78 44 Et sur demande (frais de participation 10 €)

Me Philippe LANNON • Me Gilles GRANNEC • Me Sandy SURMELY
Commissaires-Priseurs

26 rue du Château - CS 32815 - 29228 BREST Cedex 2 - France - Tél : +33 (0)2 98 44 78 44 - Fax : +33 (0)2 98 44 80 20 - contact@thierry-lannon.com

Espace Port de Plaisance
250 rue Alain Colas - 29200 BREST

Espace Paris
39 rue d'Artois - 75008 PARIS

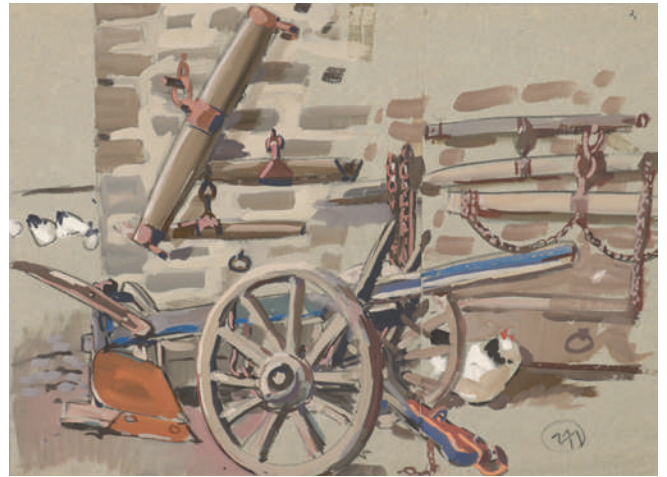
Espace Sud-Finistère
37 rue J. Jaurès - 29100 DOUARNENEZ

Espace Morbihan
30-31 Quai des Indes - 56100 LORIENT

Mathurin MEHEUT (1882-1958)



48 « Femmes aux champs, paysage de bord de mer »



49 « La poule près de la charrue »



67 « Forêt de Fontainebleau en hiver »



50 « Grande échelle contre les meules »



76 « Jour de Pardon à St Jean du Doigt »



68 « Motifs botaniques »

VACATION DU VENDREDI 3 JUILLET à 14 H 30

ESTAMPES

- | | |
|---|---|
| <p>1 Pierre ALECHINSKY (1927)
«Cobra Le Bol» lithographie sbd n° 70/150 27x27.5
100 / 150</p> <p>2 Adolphe Marie BEAUFRERE (1876 - 1960)
«Adoration des mages». Eau-forte sbd 22.5 x 29 cm
80 / 120</p> <p>3 Pierre BONNARD (1867-1947) *
«Le bain» lithographie sur papier de Chine, édition de 50, sbd 31x19. Bibliographie : Bouvet n° 92 bis. Expert : Eric SHOELLER, Paris
600 / 800</p> <p>4 Mark BRUSSE (1937)
«Hidden présence» litho sbd datée 2013 n° 4/99
150 / 200</p> <p>5 Emile BERNARD (1868-1941)
« Le retour du Pardon » ou « Bretons en barque », zincographie, aquarelle, 1889, référence Morane 10, 31.3x24.7
2000 / 3000</p> <p>6 Emile BERNARD (1868-1941)
« Bretonnes étendant du linge 1889 » zincographie, marque à la feuille d'érable bd, référence Morane 11, bordure droite coupée par rapport au format annoncé (rousseurs), 24.6x31
600 / 800</p> <p>7 Emile BERNARD (1868-1941)
« Paysanne bretonne » 1889, photolithographie sbd, tirage 1962 du 1er état, référence Morane 18, 29x22.5
200 / 300</p> <p>8 Emile BERNARD (1868-1941)
« Bretonnerie, page de titre 1889 », photolithographie cabd, circa 1960, tirage posthume, référence Morane 9, 30.5x24
200 / 300</p> <p>9 «Des Dieux et Déesses ou Hommage à Georges BRAQUE»
exemplaire n°161 l'un des 145 sur Grand Vélin d'Arches Torchon à la cuve Paris Bièvres 1971
600 / 800</p> <p>10 Marc CHAGALL (1887-1985)
«La jeune fille au bouquet» lithographie shg 8x36
100 / 150</p> <p>11 D'après Salvador DALI (1904-1989)
«Chevaliers en tournoi» pointe sèche n° IL/CL 53x70
200 / 300</p> <p>12 André DAUCHEZ (1870-1948)
«Le tombereau 1902» eau forte sbd 35x49 et «Paysage aux grands arbres» eau forte sbd (rousseurs) 32x41.5
100 / 150</p> <p>13 Pierre DE BELAY (1890-1947)
« Scène de café » eau forte en couleurs, 20x26.5
80 / 100</p> | <p>14 Henri DELAVALLEE (1862-1943)
«Maison de pêcheurs» e.f sbd Réf Morane 11 12x16
80 / 100</p> <p>15 Henri DELAVALLEE (1863-1943)
«La rue du hameau Lefèvre à Landemer» e.f et aquarelle sbd. Réf Morane 12. 26.6x31.7
100 / 150</p> <p>16 François DILASSER (1926-2012)
«Planète» Suite de quatre lithographies N° 37/99 - 38 x 27
400 / 600</p> <p>17 François DILASSER (1926-2012)
«Etude de tête» lithographie sbd N° 15/60 75 x 55
200 / 300</p> <p>18 François DILASSER (1926-2012)
«Sans titre» suite de 6 lithographies sbd n°5/65 13x12
300 / 500</p> <p>19 Henri HAYDEN (1883-1970)
«Paysage symboliste» litho sbd datée 61 n°201 280 38x51 (rousseurs)
100 / 150</p> <p>20 Emile LABOUREUR (1877-1943)
«La Puce» dessin préparatoire et deux épreuves d'état ref 508-9 des catalogues raisonnés 9x10
100 / 150</p> <p>21 Marie LAURENCIN (1883-1956)
« Trois jeunes femmes couronnées de fleurs » eau forte en couleurs sbd, n° 143/200, 32x54
300 / 400</p> <p>22 Jean LE MERDY (1928-2015)
«Machines agricoles» aluminographie cachet bg n° 17/50 30.5x41
100 / 150</p> <p>23 Jean LE MERDY (1928-2015)
«Tracteur d'Aimé» aluminographie cachet bg n° 13/50 30.5x41
100 / 150</p> <p>24 Mathurin MEHEUT (1882-1958)
«Les dindons» bois sbd et mbd 12.5x18
80 / 100</p> <p>25 Pablo PICASSO (1882-1973) *
«Nu allongé» 25 mars 1972, eau forte en noir signée du cachet et numérotée 37/50 bas gauche. 26.5x34 - Bloch : N° 2011. Expert : Eric SHOELLER, Paris
800 / 1000</p> <p>26 Paul REBEYROLLE (1926-2005)
«Les masques» lithographie sbm 16x22
80 / 100</p> <p>27 Paul SERUSIER (1864-1927)
« La marchande de bonbons » bois gravé sbd, 22.5x13.5
200 / 300</p> <p>28 Paul SIGNAC (1863-1935)
«Pont des Arts, Paris» eau forte sbg 12x18.5
100 / 150</p> |
|---|---|

Mathurin MEHEUT (1882-1958)



77 « Vente des cierges au Folgoët »



78 « Glazik de dos, Pardon du Folgoët »



79 « Vaches et veaux broutant »



80 « Ecureuil profil de gauche »



81 « Gallinacées »



82 « L'oiseau mort »

- 29 Lucien SIMON (1861-1945)**
«Vieille bretonne conduisant ses enfants, 1897»
lithographie shg 55x42 **200 / 300**
- 30 ZAO WOU-KI (1920-2013)**
«Abstraction» aquarelle 1/92 exemplaire N° 8/75 sbd
58.5x54.5 **1000 / 1500**
- 31 ZAO WOU-KI (1921-2013)**
«Composition lyrique» aquarelle en noir sbd datée 67
N° 54/125 - 30x23 **400 / 600**

Mathurin MEHEUT (1882-1958)

- 32 Mathurin MEHEUT (1882-1958)**
« La Cale de Sieck » Gouache monogrammée bas droite
titrée CAP08 - 22x38 **800 / 1000**
- 33 Mathurin MEHEUT (1882-1958)**
« Le pommier dans un champ de blé » Gouache signée
bas droite CP08 - 43x29 **800 / 1000**
- 34 Mathurin MEHEUT (1882-1958)**
« Le Moulin » Gouache monogrammée bas droite CP08
- (déchirure) 29x48 **1200 / 1500**
- 35 Mathurin MEHEUT (1882-1958)**
« Barques sous voiles devant la Ville Close à
Concarneau » Gouache non signée CP08 - 31x44
800 / 1000
- 36 Mathurin MEHEUT (1882-1958)**
« Les Sept Iles près de Perros » Gouache monogrammée
bas droite CP08 (plis)- 23x64 **1500 / 2000**
- 37 Mathurin MEHEUT (1882-1958)**
« Sainte Anne La Palud » Crayon gras monogrammé bas
droite CP08 - 25x37 **300 / 500**
- 38 Mathurin MEHEUT (1882-1958)**
« Saint Cado, Morbihan » Crayons gras et bleu
monogrammé bas droite CP08 - 27x43 **600 / 800**
- 39 Mathurin MEHEUT (1882-1958)**
« Paysage de bord de mer, Batz et l'Île Verte » Aquarelle
CP08 - 11x28 **400 / 600**
- 40 Mathurin MEHEUT (1882-1958)**
« Trois Bretonnes sur le port et croquis de vaches »
Crayon gras et bleu CP08 - 17x28 **300 / 400**
- 41 Mathurin MEHEUT (1882-1958)**
« Croquis d'hommes au travail » Crayon gras
monogrammé bas droite CP08 - 29x41 (pli) **400 / 600**
- 42 Mathurin MEHEUT (1882-1958)**
« Posture de marins : travail et discussion » Crayon gras
monogrammé bas gauche CP08 (pli) 36x26 **400 / 600**

- 43 Mathurin MEHEUT (1882-1958)**
« Etrétat, ramasseurs de cailloux » Crayon gras non
signé CP08 - 36x25 **300 / 500**
- 44 Mathurin MEHEUT (1882-1958)**
« Dax, Maison bourgeoise » Crayon gras et sanguine
non signée CP08 - 30x45 **400 / 600**
- 45 Mathurin MEHEUT (1882-1958)**
« Cinq marins au filet » Crayon gras non signé CP08 -
21x32 **400 / 600**
- 46 Mathurin MEHEUT (1882-1958)**
« Jour de moisson » Crayon gras et bleu non signé CP08
- 18x27 **400 / 600**
- 47 Mathurin MEHEUT (1882-1958)**
« Jour de moisson » Crayon gras non signé CP08 -
19x27 **400 / 600**
- 48 Mathurin MEHEUT (1882-1958)**
« Femmes aux champs, paysage de bord de mer »
Aquarelle gouachée et crayon monogrammé bas droite
CP08 (déchirures et taches) - 29.5x43 **600 / 800**
- 49 Mathurin MEHEUT (1882-1958)**
« La poule près de la charrue » Gouache monogrammée
bas droite CP08 - 34.5x47 **800 / 1000**
- 50 Mathurin MEHEUT (1882-1958)**
« Grande échelle contre les meules » Gouache non
signée CP08 - 28x43 **800 / 1000**
- 51 Mathurin MEHEUT (1882-1958)**
« Bretonne à la serpe, tête de Bretonne et petit Breton »
Crayon gras et sanguine non signé CP08 - 25x42
300 / 500
- 52 Mathurin MEHEUT (1882-1958)**
« Le bouvier devant le phare en bord de mer » Lavis
d'aquarelle non signé CP08 - 22x42 **400 / 600**
- 53 Mathurin MEHEUT (1882-1958)**
« Le char à Lanvallay » Crayon gras et sanguine
monogrammé bas gauche CP08 - 30x43 **400 / 600**
- 54 Mathurin MEHEUT (1882-1958)**
« Base aéronavale » Crayolors monogrammé bas droite
CP08 - 33x52 **400 / 600**
- 55 Mathurin MEHEUT (1882-1958)**
« Base aéronavale » Crayolors monogrammé bas droite
CP08 - 33x52 **400 / 600**
- 56 Mathurin MEHEUT (1882-1958)**
« Soldats de dos et Bretonne de profil » Crayon gras
non signé CP08 - 20x24 **200 / 300**
- 57 Mathurin MEHEUT (1882-1958)**
« Conversation galante » Crayon gras non signé CP08
- 18x20 **150 / 200**

Mathurin MEHEUT (1882-1958)



88 «La traite»



86 «La pose, galerie de mine aux Eparges»



87 « Tailleurs de Pavés, Erquy C.D.N.»



84 «Le photographe»



85 «La perforeuse»

- 58 Mathurin MEHEUT (1882-1958)**
« Soldat américain » Crayon gras monogrammé bas droite CP08 - 32x24 **200 / 300**
- 59 Mathurin MEHEUT (1882-1958)**
« Attelage devant la chapelle » Plume non signée CP08 - 23x32 **100 / 150**
- 60 Mathurin MEHEUT (1882-1958)**
« Couple bigouden tirant une carriole » Crayon gras non signé CP08 - 17x20 **150 / 200**
- 61 Mathurin MEHEUT (1882-1958)**
« Paludier marchant vers le tombereau » Crayon gras non signé CP08 - 22x30 **300 / 400**
- 62 Mathurin MEHEUT (1882-1958)**
« La paludière » Crayon gras non signé CP08 (pli) 22x18 **200 / 300**
- 63 Mathurin MEHEUT (1882-1958)**
« La vache en bord de mer » Aquarelle monogrammée bas gauche CP08 (plis) - 19x28 **400 / 600**
- 64 Mathurin MEHEUT (1882-1958)**
« Couple bigouden près de la Piéta » Crayon gras non signé CP08 (pli) 15x9 **100 / 150**
- 65 Mathurin MEHEUT (1882-1958)**
« Breton allongé près de Notre Dame de la Joie » Crayon gras monogrammé bas droite CP08 - 22x30 **300 / 400**
- 66 Mathurin MEHEUT (1882-1958)**
« Brodeuses bigoudènes » Crayon gras monogrammé bas droite CP08 - 22x28 **300 / 500**
- 67 Mathurin MEHEUT (1882-1958)**
« Forêt de Fontainebleau en hiver » gouache monogrammée bas gauche CP08 - 45x29 **1000 / 1500**
- 68 Mathurin MEHEUT (1882-1958)**
« Motifs botaniques » gouache monogrammée bas gauche CP08 - 43x28 **800 / 1000**
- 69 Mathurin MEHEUT (1882-1958)**
« Rosporden » crayon gras monogrammé bas droite situé CP08 - 26x36 **300 / 400**
- 70 Mathurin MEHEUT (1882-1958)**
« Landivisiau, enclos paroissial, allée arborée » crayon gras non signé situé CP08 - 24x31 **300 / 400**
- 71 Mathurin MEHEUT (1882-1958)**
« Port de pêche » plume et crayon gras non signé CP08 - 23.5x32 **300 / 500**
- 72 Mathurin MEHEUT (1882-1958)**
« Cap de la Chèvre vu du large » crayon gras non signé CP08 - 20x29 **200 / 300**
- 73 Mathurin MEHEUT (1882-1958)**
« Ile Tudy vue de Loctudy (cale) » crayon gras non signé CP08 (plis) 21x27 **300 / 400**
- 74 Mathurin MEHEUT (1882-1958)**
« Barque sardinière » crayolors monogrammé bas droite CP08 - 25x33 **300 / 500**
- 75 Mathurin MEHEUT (1882-1958)**
« L'ossuaire de St Jean du Doigt » crayon gras monogrammé bas droite CP08 - 22x31 **300 / 500**
- 76 Mathurin MEHEUT (1882-1958)**
« Jour de Pardon à St Jean du Doigt » lavis et crayolors monogrammé bas gauche CP08 - 22x30 **600 / 800**
- 77 Mathurin MEHEUT (1882-1958)**
« Vente des cierges au Folgoët » lavis et crayons monogrammé bas droite CP08 - 23x31 **600 / 800**
- 78 Mathurin MEHEUT (1882-1958)**
« Glazik de dos, Pardon du Folgoët » aquarelle et crayolors monogrammé bas gauche CP08 - 23x30.5 **800 / 1000**
- 79 Mathurin MEHEUT (1882-1958)**
« Vaches et veaux broutant » gouache monogrammée bas gauche 36x32 **1000 / 1500**
- 80 Mathurin MEHEUT (1882-1958)**
« Ecureuil profil de gauche » gouache non signée CP08 - 25x43.5 **800 / 1000**
- 81 Mathurin MEHEUT (1882-1958)**
« Gallinacées » gouache monogrammée bas droite CP08 - 30x45.5 **1000 / 1500**
- 82 Mathurin MEHEUT (1882-1958)**
« L'oiseau mort » gouache monogrammée bas droite CP08 - 43x29 **600 / 800**
- 83 Mathurin MEHEUT (1882-1958)**
« Coq et deux poules » et « Coq et trois poules » crayon gras et sanguine monogrammé bas gauche et bas droite CP08 - 22.5x32 et 22x32 **300 / 400**
- 84 Mathurin MEHEUT (1882-1958)**
«Le photographe» lettre illustrée aquarelle mbm 22x16.5 **600 / 800**
- 85 Mathurin MEHEUT (1882-1958)**
«La perforeuse» aquarelle mmd 10x18 **400 / 600**
- 86 Mathurin MEHEUT (1882-1958)**
«La pose, galerie de mine aux Eparges» aquarelle non signée 10x18 **400 / 600**
- 87 Mathurin MEHEUT (1882-1958)**
« Tailleurs de Pavés, Erquy C.D.N» gouache mbd, sujet reproduit dans «Les vieux métiers bretons» p 218 29x42 **1500 / 2000**
- 88 Mathurin MEHEUT (1882-1958)**
«La traite» caseine sablée mbg 46x46 **3500 / 4000**
- 89 Mathurin MEHEUT (1882-1958)**
« Coq et dindon » gouache et lavis non signé CP08 - 25x32.5 **300 / 400**

Mathurin MEHEUT (1882-1958)



35 « Barque sous voiles devant la ville close à Concarneau »



181 « Le Mont St Michel de Brasparts »



182 « Chapelle St Hervé (?) entre Le Fauët et Gourin »



184 « St Jean du Doigt, femme en capes de dos »



185 « Locronan, Station de Troménie, St Ouen »



188 « Homard de face »

- 90 Mathurin MEHEUT (1882-1958)**
« Vache couchée de profil gauche » crayolors non signé CP08 - 24.5x33
200 / 300
- 91 Mathurin MEHEUT (1882-1958)**
« Collioure, le phare » crayon gras non signé CP08 - annoté « Marseille » (accident)-24x35
200 / 300
- 92 Mathurin MEHEUT (1882-1958)**
« Dax, paysans et taureaux » aquarelle et crayon non signé CP08 - 31x25
300 / 400
- 93 Mathurin MEHEUT (1882-1958)**
« Deux sangliers » crayon gras non signé CP08 (plis) 27x18
150 / 200
- 94 Mathurin MEHEUT (1882-1958)**
« Marchands de chiens » crayolors titré non signé CP08 (pli) 24.5x35.5
300 / 400
- 95 Mathurin MEHEUT (1882-1958)**
« Deux lapins » crayon gras non signé CP08 (déchirure) 13x20
100 / 150
- 96 Mathurin MEHEUT (1882-1958)**
« Scène de plage » crayon gras et aquarelle non signé CP08 - 17x19
150 / 200
- 97 Mathurin MEHEUT (1882-1958)**
« Sur la plage en famille » crayon gras et aquarelle non signé CP08 - 18x18
200 / 300
- 98 Mathurin MEHEUT (1882-1958)**
« Personnages provençaux » crayon gras non signé CP08 - 16x27
150 / 200
- 99 Mathurin MEHEUT (1882-1958)**
« Picadors » crayolors non signé CP08 - 25x32
300 / 400
- 100 Mathurin MEHEUT (1882-1958)**
« Personnages en campagne, St Malo » crayon gras monogrammé bas droite situé au dos CP08 - 32x25
200 / 300
- 101 Mathurin MEHEUT (1882-1958)**
« Bateau de profil » crayolors non signé CP08 - 21x27
200 / 300
- 102 Mathurin MEHEUT (1882-1958)**
« Plateau près de la Sainte Baume » crayolors monogrammé bas droite CP08 - 24x38
300 / 400
- 103 Mathurin MEHEUT (1882-1958)**
« Cheval harnaché » crayon gras et rehaut non signé CP08 - 20x32
200 / 300
- 104 Mathurin MEHEUT (1882-1958)**
« Scène de plage » crayon gras non signé CP08 - 15x25
200 / 300
- 105 Mathurin MEHEUT (1882-1958)**
« Au cirque » crayolors non signé CP08 - 15.5x20
200 / 300
- 106 Mathurin MEHEUT (1882-1958)**
« Chevaux et personnage » crayon gras non signé CP08 - 25x33
200 / 300
- 107 Mathurin MEHEUT (1882-1958)**
« Danse méridionale » crayon gras et aquarelle non signé CP08 - 32x26
300 / 400
- 108 Mathurin MEHEUT (1882-1958)**
« Cavalier provençal, l'Arlatan » crayon gras et rouge non signé CP08 - 25x33
200 / 300
- 109 Mathurin MEHEUT (1882-1958)**
« La cueillette » crayon gras et bleu non signé CP08 - 21x32
150 / 200
- 110 Mathurin MEHEUT (1882-1958)**
« Poupe de bateau » crayon gras et bleu non signé CP08 - 20x28
150 / 200
- 111 Mathurin MEHEUT (1882-1958)**
« Croquis de Bigoudènes » crayon gras non signé CP08 - 21x27
150 / 200
- 112 Mathurin MEHEUT (1882-1958)**
« L'écureuil » crayon gras non signé CP08 - 19x14
100 / 150
- 113 Mathurin MEHEUT (1882-1958)**
« Pardon breton, procession » crayon gras non signé CP08 - 24.5x32
200 / 300
- 114 Mathurin MEHEUT (1882-1958)**
« Cavalier breton » crayon bleu non signé CP08 - 21x30
200 / 300
- 115 Mathurin MEHEUT (1882-1958)**
« Léonardes » crayon gras non signé CP08 (accident) 21x16
150 / 200
- 116 Mathurin MEHEUT (1882-1958)**
« Croquis de personnages » crayon gras et bleu non signé CP08 - 22x25
200 / 300
- 117 Mathurin MEHEUT (1882-1958)**
« Halte bigoudène, Notre Dame de la Joie » crayon gras non signé CP08 situé - 21x27
200 / 300
- 118 Mathurin MEHEUT (1882-1958)**
« Croquis de pêcheurs et maisons en bord de mer » crayolors non signé CP08 - 22.5x34.5
300 / 400
- 119 Mathurin MEHEUT (1882-1958)**
« Boulogne, croquis à l'homme de dos » crayon gras non signé CP08 - 32x23
200 / 300
- 120 Mathurin MEHEUT (1882-1958)**
« Etretat, ramassage des galets » crayon gras non signé CP08 - 31x25
200 / 300

DESSINS

- 121 Adolphe BEAUFRERE (1876-1960)**
«l'Arbre penché» lavis cahg 14.5x21
100 / 150
- 122 Adolphe BEAUFRERE (1876-1960)**
«Musulmanes» encre et lavis cabg 21.5x20.5
150 / 200
- 123 Adolphe BEAUFRERE (1876-1960)**
«Bord de mer animé» encre et lavis sbd 20x29
150 / 200
- 124 Adolphe BEAUFRERE (1876-1960)**
«Paysage de campagne» encre cabg 12x18
100 / 150
- 125 Adolphe BEAUFRERE (1876-1960)**
«Paysage breton» lavis cabd 11x11
100 / 150
- 126 Pierre BONNARD (1867-1947) (attribué à)**
«Etudes de femmes» crayon non signé 18x15
200 / 300
- 127 Lucien COUTEAU (1904-1977)**
«Tête grise» encre et lavis daté (19)46 cachet au dos 27x34
100 / 150
- 128 René Yves CRESTON (1898-1964)**
«Etude de trois pêcheurs» aquarelle non signée 41x48
200 / 300
- 129 René Yves CRESTON (1898-1964)**
«Pêcheurs en barque» aquarelle non signée (rousseurs) 43x48
300 / 400
- 130 René Yves CRESTON (1898-1964)**
«Trois pêcheuses de dos» aquarelle et encre non signée 47x43
200 / 300
- 131 René Yves CRESTON (1898-1964)**
«Etude de pêcheur» aquarelle non signée 38x51
200 / 300
- 132 René Yves CRESTON (1898-1964)**
«Etude de pêcheuse de profil» aquarelle et lavis non signé 48x42
200 / 300
- 133 René Yves CRESTON (1898-1964)**
«Pêcheuse, et étude de marins» encre et aquarelle non signée 48x43
200 / 300
- 134 René Yves CRESTON (1898-1964)**
«Etude de marin» lavis non signé 32x48
200 / 300
- 135 René Yves CRESTON (1898-1964)**
«Etude de marin» pastel bleu crayon gras non signé 33x51
200 / 300
- 136 René Yves CRESTON (1898-1964)**
«Deux pêcheuses» crayon gras sbd daté 22/3/29 32.5x48
200 / 300
- 137 René Yves CRESTON (1898-1964)**
«Deux pêcheuses en discussion» crayon gras et réhaussé non signé 22x30
150 / 200
- 138 René Yves CRESTON (1898-1964)**
«Deux marins (étude)» crayon gras et bleu non signée
300 / 400
- 139 René Yves CRESTON (1898-1964)**
«Marin au travail» crayon gras et bleu non signé 51x34
300 / 400
- 140 René Yves CRESTON (1898-1964)**
«Personnage poussant un traineau» crayon bleu non signé 40x49
300 / 400
- 141 Pierre DE BELAY (1890-1947)**
«Portraits, croquis, études» ensemble de 29 dessins au crayon signés, format moyen 25x20
800 / 1000
- 142 Pierre DE BELAY (1890-1947)**
«Portraits, croquis, études» ensemble de 29 dessins au crayon signés, format moyen 25x20
800 / 1000
- 143 Henri DELAVALLEE (1862-1943)**
«Etude de bretons» 4 dessins au crayon non signés préparatoires pour le tableau «Le marché Pont-Aven» 60x30
1000 / 1500
- 144 Lucien Victor DELPY (1898-1967)**
«Brest le port de Commerce» fusain réhaussé sbg daté 1937 avec envoi. Référence Marine Delpy LVD 1535 - 47x61
1200 / 1500
- 145 Lucien Victor DELPY (1898-1967)**
«Escorteur côtier» crayon aquarelle et rehauts de gouache sbg situé à Lorient et daté 1958 (rousseurs) (Référence catalogue raisonné LVD 1567)- 23x31
300 / 400
- 146 André DIGNIMONT (1891-1965)**
« Saison des ballets russes » plume et aquarelle sbd, 27x23
150 / 200
- 147 Henri FANTIN-LATOUR (1836-1904)**
«Etude de quatre nus» mine de plomb cabd - 23x11.5
200 / 300
- 148 Charles Henry FROMUTH (1861-1937)**
«Regroupement au Port de Concarneau après la pêche» fusain sbd et cabd daté 1925 n° 688 BB - 30.5x27
400 / 600
- 149 Charles Henry FROMUTH (1866-1937)**
«Barque sous voiles par vent fort» fusain sbg daté 1927 - 45x41
600 / 800
- 150 Charles Henry FROMUTH (1861-1937)**
«Penmarc'h» fusain sbd et cabd daté 1925 n° 723 BB situé au dos - 16x29.5
200 / 300
- 151 Charles Henry FROMUTH (1861-1937)**
«Le Pouldu» fusain sbd daté 1925 et cabg n° 733 BB situé au dos - 16x29.5
200 / 300
- 152 Charles Henry FROMUTH (1861-1937)**
«Nuages d'eau» fusain sbg daté 1936 n°1074 et cabd - 40.5x44.5
200 / 300
- 153 Charles Henry FROMUTH (1861-1937)**
«La mer au Pouldu» fusain sbd daté 1925 et cabd titré au dos - 26x30
200 / 300

- 154 Charles Henry FROMUTH (1861-1937)**
«La vague cassée 874 BB» fusain sbd et cabg daté 1927 - 26x30
200 / 300
- 155 Charles Henry FROMUTH (1861-1937)**
«Reflets des nuages 689 BB» fusain sbg et cabd daté 1925 - 30x27
200 / 300
- 156 Charles Henry FROMUTH (1861-1937)**
«La Côte rocheuse 877 BB» fusain sbd et cabg daté 1927 - 26x30
200 / 300
- 157 Charles Henry FROMUTH (1861-1937)**
«Effet de mer 720 BB» fusain sbd et cabd daté 1925 - 16x30
200 / 300
- 158 Charles Henry FROMUTH (1861-1937)**
«Les voiles 815 BB» fusain sbg et cabg daté 1926 - 30x27.5
200 / 300
- 159 Jean Ignace Isidore GRANDVILLE (1803-1847)**
«Ces messieurs en discussion» fusain sbd - 19x15
300 / 400
- 160 Maurice LE SCOUZEC (1881-1940)**
«Groupe de personnages» crayon gras cabd catalogue raisonné n°595 - 48.5x63.5
300 / 400
- 161 Marie LAURENCIN (1883-1956)**
« Femme en buste » crayons de couleurs sbd avec envoi
« A madame Parades avec mon admiration pour son œuvre » 19x15
1000 / 1500
- 162 Jean LE MERDY (1928-2015)**
«Concarneau 1944 le port au départ des Allemands» crayon gras sbd, 19x29, croquis historique du peintre adolescent
150 / 200
- 163 Jean LE MERDY (1928-2015)**
«Concarneau 1944 le port au départ des Allemands» crayon gras sbd 19x29 croquis historique du peintre adolescent
150 / 200
- 164 Jean LURCAT (1892-1966)**
«Le bain» plume sbd datée 29 - 26x38
100 / 150
- 165 Georges MANZANA-PISSARRO (1871-1961)**
«Femme de Pont-Aven» fusain cachet de la signature bd - 62x43
300 / 400
- 166 A.MILAIRE (XX)**
«Etude de trois bretons» crayon gras sbg - 29x46
150 / 200
- 167 Jean Bertrand PEGOT-OGIER (1877-1915)**
«Bretonne au fardeau Le Pouldu 1912» crayon gras sbd situé et daté - 44x28
300 / 500
- 168 Jean Bertrand PEGOT-OGIER (1877-1915)**
«Jeune breton devant l'âtre» crayon gras sbd situé Le Pouldu et daté 1913 - 31x41
200 / 300
- 169 Ludovic RODO-PISSARRO (1878-1952)**
«Le Génie» crayon mbc - 21x17
100 / 150
- 170 Claude Emile SCHUFFENECKER (1851-1934)**
«Joueur de billes» crayon cabd - 20x23
200 / 300
- 171 Claude Emile SCHUFFENECKER (1851-1934)**
«Nu assis» fusain cabd - 30x22
150 / 200
- 172 Claude Emile SCHUFFENECKER (1851-1934)**
«Le Château» crayon gras cacg - 22x14
100 / 150
- 173 Claude Emile SCHUFFENECKER (1851-1934)**
«Baigneuses» et «Paysage» crayon gras cachet - 15x10
100 / 150
- 174 Paul SERUSIER (1864-1927)**
«Ferme animée» trois crayons mbd - 29.5x22.5
2000 / 3000
- 175 Lucien SIMON (1861-1945)**
«Etudes de bigoudènes» crayon sbd - 38x63
500 / 600
- 176 Tony SOULIE (1955)**
«Sans titre» encre technique mixte collage signée bas - 31x22.5
300 / 400
- 177 T'ANG HAYWEN (1927-1991),**
«Sans titre», encre et lavis sur papier 100x70 - Don de l'artiste à un membre de la famille, bénévole au sein de l'abbaye de Frontgombault, dans les années 1980
1000 / 1200
- 178 Georges Henri TRIBOUT (1884-1962)**
«Femme au bain» 6 aquarelles et crayons monogrammés format moyen 25x30
300 / 500
- 179 Constant TROYON (1810-1865)**
«Etude de mouton» crayon cachet bd - 28x38
80 / 100

Mathurin MEHEUT (1882-1958)

- 180 Mathurin MEHEUT (1882-1958)**
«Moulin du Boël près de Rennes» crayon gras bleu mbd daté 42- 31x19
300 / 500
- 181 Mathurin MEHEUT (1882-1958)**
« Le Mont St Michel de Brasparts » crayon gras rehaussé mbd, 30x46
800 / 1000
- 182 Mathurin MEHEUT (1882-1958)**
« Chapelle St Hervé (?) entre Le Faouët et Gourin » crayolors monogrammé bas gauche titré CPO8 - 28.5x35
600 / 800
- 184 Mathurin MEHEUT (1882-1958)**
« St Jean du Doigt, femme en capes de dos » aquarelle, lavis et crayon monogrammé bas droite CPO8 - 30.5x39.5
1000 / 1500
- 185 Mathurin MEHEUT (1882-1958)**
« Locronan, Station de Troménie, St Ouen » crayolors monogrammé bas droite CPO8 - 23.5x31
800 / 1000

- 186 Mathurin MEHEUT (1882-1958)**
« Scènes de Pardons » cinq dessins au crayon gras non signés CP08 - 12x18 chacun
800 / 1000
- 187 Mathurin MEHEUT (1882-1958)**
« Eléphant de profil droit » crayon gras monogrammé bas gauche CP08 - 25x41
300 / 400
- 188 Mathurin MEHEUT (1882-1958)**
« Homard de face » gouache non signée CP08 - 41x29
600 / 800
- 189 Mathurin MEHEUT (1882-1958)**
« Etudes de seiches » crayon gras et gouache non signé CP08 - 34x49.5
600 / 800
- 190 Mathurin MEHEUT (1882-1958)**
« Etudes de lottes » aquarelle et crayon non signé CP08 - 24x28
200 / 300
- 191 Mathurin MEHEUT (1882-1958)**
« La seiche » lavis et gouache non signé CP08 - 20x26
200 / 300
- 192 Mathurin MEHEUT (1882-1958)**
« Etude de pieuvre » crayon gras non signé CP08 - double face - 35x50
300 / 500
- 193 Mathurin MEHEUT (1882-1958)**
« Deux porteurs d'un brancard et croquis de femmes et enfant » crayolors non signé CP08 - 24.5x32
300 / 400
- 194 Mathurin MEHEUT (1882-1958)**
« Les gars de la Marine » crayolors non signé CP08 - 25x32.5
300 / 500
- 195 Mathurin MEHEUT (1882-1958)**
« Trois marins » crayon gras et bleu non signé CP08 - 24.5x32
300 / 500
- 196 Mathurin MEHEUT (1882-1958)**
« Croquis de cinq marins et deux barques » crayon gras non signé CP08 - 25x32
300 / 400
- 197 Mathurin MEHEUT (1882-1958)**
« Quatre marins » crayon gras et bleu non signé CP08 - 24x32
300 / 400
- 198 Mathurin MEHEUT (1882-1958)**
« Marins en barque et retour de pêche » crayon gras non signé CP08 - 25x29.5
300 / 400
- 199 Mathurin MEHEUT (1882-1958)**
« Croquis de quatre marins » crayon gras non signé CP08 - 21x27
300 / 400
- 201 Mathurin MEHEUT (1882-1958)**
« Barque à quai et trois marins » crayon gras non signé CP08 - 21.5x27
300 / 400
- 202 Mathurin MEHEUT (1882-1958)**
« Déchargement des barques » crayon gras non signé CP08 - 25x29.5
300 / 400
- 203 Mathurin MEHEUT (1882-1958)**
« Chalutier à sec et quatre marins » crayon gras non signé CP08 - 21.5x27.5
300 / 400
- 204 Mathurin MEHEUT (1882-1958)**
« Le port » crayolors non signé CP08 - 24x31.5
300 / 500
- 205 Mathurin MEHEUT (1882-1958)**
« Déchargement des thons » crayon gras non signé CP08 - 21x27
300 / 400
- 206 Mathurin MEHEUT (1882-1958)**
« Marins près des barques » crayon gras non signé CP08 - 18x26
200 / 300
- 207 Mathurin MEHEUT (1882-1958)**
« Saint Cado, nettoyage d'un filet » crayon gras non signé CP08 - 21x26
300 / 400
- 208 Mathurin MEHEUT (1882-1958)**
« Chargement du tombereau » crayon gras non signé CP08 - 20x29
200 / 300
- 209 Mathurin MEHEUT (1882-1958)**
« Trois marins au filet » crayon gras non signé CP08 - 21x28
200 / 300
- 210 Mathurin MEHEUT (1882-1958)**
« Postures de marins » crayon gras non signé CP08 - 21.5x27
300 / 400
- 211 Mathurin MEHEUT (1882-1958)**
« Chevaux, place de Locronan » crayon gras monogrammé bas droite CP08 - 21x24
300 / 500
- 212 Mathurin MEHEUT (1882-1958)**
« Pardon St Yves » crayon gras monogrammé bas droite CP08 - 30x23
300 / 500
- 213 Mathurin MEHEUT (1882-1958)**
« Le champ bleu, Penthièvre » crayolors monogrammé bas droite CP08 - 20x30
400 / 600
- 214 Mathurin MEHEUT (1882-1958)**
« Bretonne à l'effort » crayon gras monogrammé bas droite CP08 - 21x25
300 / 400
- 215 Mathurin MEHEUT (1882-1958)**
« Marché aux moutons » crayon gras monogrammé bas droite - 22x27
300 / 400
- 216 Mathurin MEHEUT (1882-1958)**
« Les Glaziks » crayon gras monogrammé bas droite CP08 - 21x27
300 / 400
- 217 Mathurin MEHEUT (1882-1958)**
« Trois Bretons » crayon gras monogrammé bas droite CP08 - 20.5x26.5
300 / 400
- 218 Mathurin MEHEUT (1882-1958)**
« Chevaux et personnages » crayon gras monogrammé bas droite CP08 - 25x33
300 / 400

- 219 Mathurin MEHEUT (1882-1958)**
« Deux Bretons aux oies » crayolors monogrammé bas droite CP08 - 25x32.5
300 / 400
- 220 Mathurin MEHEUT (1882-1958)**
« Marins en barque sous voiles » crayon gras monogrammé bas gauche CP08 - 14x17
200 / 300
- 221 Mathurin MEHEUT (1882-1958)**
« Départ en pêche » crayon gras non signé CP08 - 13.5x17
200 / 300
- 222 Mathurin MEHEUT (1882-1958)**
« Gréements » crayolors monogrammé bas droite CP08 - 29x21.5
300 / 400
- 223 Mathurin MEHEUT (1882-1958)**
« Deux barques » crayon gras non signé CP08 - 19x26.5
300 / 400
- 224 Mathurin MEHEUT (1882-1958)**
« Barques et casiers » crayon gras non signé CP08 - 19x25
300 / 400
- 225 Mathurin MEHEUT (1882-1958)**
« Trois marins et Bretonne de profil » crayon gras monogrammé bas gauche CP08 - 19x25
300 / 400
- 226 Mathurin MEHEUT (1882-1958)**
« Marin vidant une raie » crayon gras et sanguine monogrammé bas droite - 19x24
300 / 400
- 227 Mathurin MEHEUT (1882-1958)**
« Bretonnes de profil » crayon gras non signé CP08 - 29x25
300 / 400
- 228 Mathurin MEHEUT (1882-1958)**
« Bretonnes en prière » crayon gras non signé CP08 - 22x28
300 / 400
- 229 Mathurin MEHEUT (1882-1958)**
« Procession derrière le curé » crayon gras monogrammé bas droite CP08 - 19x25
300 / 400
- 230 Mathurin MEHEUT (1882-1958)**
« Bretonne portant des cierges » crayon gras monogrammé bas droite CP08 - 23x20
300 / 400
- 231 Mathurin MEHEUT (1882-1958)**
« Deux vaches entre les arbres » crayon gras et sanguine monogrammé bas gauche CP08 - 23x31
300 / 400
- 232 Mathurin MEHEUT (1882-1958)**
« Canard et pigeons » crayon gras non signé CP08 - 27x31
200 / 300
- 233 Mathurin MEHEUT (1882-1958)**
« Le paon sur un vase Médicis » crayon gras non signé CP08 - 22x30
100 / 150
- 234 Mathurin MEHEUT (1882-1958)**
« Les bouquetins » encre double face non signé CP08 - 25x33
200 / 300
- 235 Mathurin MEHEUT (1882-1958)**
« Oiseau profil gauche » crayon gras et craie non signé CP08 - 33x25
150 / 200
- 236 Mathurin MEHEUT (1882-1958)**
« Trois lapins » crayon gras non signé CP08 - 24x29.5
150 / 200
- 237 Mathurin MEHEUT (1882-1958)**
« Brebis et agneau » crayon gras et craie non signé CP08 - 25x33
150 / 200
- 238 Mathurin MEHEUT (1882-1958)**
« Truie et ses petits » crayon gras non signé CP058 - 26x35
150 / 200
- 239 Mathurin MEHEUT (1882-1958)**
« Deux brebis et deux agneaux » crayolors non signé CP08 - 21x29.5
200 / 300
- 240 Mathurin MEHEUT (1882-1958)**
« Les moutons » crayon gras monogrammé bas droite CP08 - 19.5x30
200 / 300
- 241 Mathurin MEHEUT (1882-1958)**
« Truie et porcelets » gouache monogrammé bas droite CP08 - 22x29
200 / 300
- 242 Mathurin MEHEUT (1882-1958)**
« Deux lapins de face » crayon gras et rehauts non signé CP08 - 23x30
200 / 300
- 243 Mathurin MEHEUT (1882-1958)**
« Chèvre et ses agnelets » gouache monogrammée bas droite CP08 - 23x30
300 / 400
- 244 Mathurin MEHEUT (1882-1958)**
« Les lapins » gouache et crayon gras monogrammé haut droite CP08 - 23.5x30.5
300 / 400
- 245 Mathurin MEHEUT (1882-1958)**
« Boulogne, deux marins près des treuils » crayon gras et aquarelle non signé CP08 - 18x27
200 / 300
- 246 Mathurin MEHEUT (1882-1958)**
« Pont de chalutier » crayon gras non signé CP08 - 27x18
200 / 300
- 247 Mathurin MEHEUT (1882-1958)**
« Etude de furets » encre et crayon gras non signé CP08 - 20.5x30.5
200 / 300
- 248 Mathurin MEHEUT (1882-1958)**
« Etude de volatile » aquarelle et crayon gras non signé CP08 - 22x32
200 / 300

- 249 Mathurin MEHEUT (1882-1958)**
« Attelage campagnard » crayon gras non signé CP08 - 24x32
200 / 300
- 250 Mathurin MEHEUT (1882-1958)**
« Eglise en campagne » crayolors non signé CP08 - 21x26
200 / 300
- 251 Mathurin MEHEUT (1882-1958)**
« Bord de côte au phare » crayon gras non signé CP08 - 22x30
200 / 300
- 252 Mathurin MEHEUT (1882-1958)**
« Hydravion » » crayon gras non signé CP08 - 23x31.5
200 / 300
- 253 Mathurin MEHEUT (1882-1958)**
« Les taureaux » crayolors non signé CP08 - 25.5x31.5
300 / 400
- 254 Mathurin MEHEUT (1882-1958)**
« Personnages du Trégor » crayon gras non signé CP08 - 25.5x20.5
200 / 300
- 255 Mathurin MEHEUT (1882-1958)**
« Pêcheur au ciré jaune » crayons non signé CP08 - 17x25
200 / 300
- 256 Mathurin MEHEUT (1882-1958)**
« Scène de tauromachie » crayon gras non signé CP08 - 15x27
200 / 300
- 257 Mathurin MEHEUT (1882-1958)**
« Personnage accoudé » crayon gras non signé CP08 (accident) - 29x36
200 / 300
- 258 Mathurin MEHEUT (1882-1958)**
« Le bouvier » crayolors non signé CP08 - 31x25
200 / 300
- 259 Mathurin MEHEUT (1882-1958)**
« Le fournil » crayon gras non signé CP08 - 21x27
200 / 300
- 260 Mathurin MEHEUT (1882-1958)**
« Maîtresse d'école le bras levé » crayon gras et bleu non signé CP08 - 21x14
150 / 200
- 261 Mathurin MEHEUT (1882-1958)**
« Homme de profil au fardeau » crayon gras et rouge non signé CP08 - 21x14
150 / 200
- 262 Mathurin MEHEUT (1882-1958)**
« Cimetière des moines, Mont Mazorn » crayolors non signé CP08 - titré - 41x30
300 / 500
- 263 Mathurin MEHEUT (1882-1958)**
« Etude de la forêt, chez le Dr Roche » crayon gras monogrammé bas droite CP08 - 25x33
200 / 300
- 264 Mathurin MEHEUT (1882-1958)**
« Croquis botanique » crayon gras monogrammé bas droite CP08 - 24x32
200 / 300
- 265 Mathurin MEHEUT (1882-1958)**
« Voiles et marins, Douarnenez » crayon gras non signé CP08 - 18x10
100 / 150
- 266 Mathurin MEHEUT (1882-1958)**
« Buste et candélabres » crayon gras monogrammé bas droite CP08 - 29x23
200 / 300
- 267 Mathurin MEHEUT (1882-1958)**
« Barques sur la plage et trois plagistes » crayon gras non signé CP08 - 25x33
200 / 300
- 268 Mathurin MEHEUT (1882-1958)**
« Croquis aux pêcheurs » crayon gras non signé CP08 - 23x33
200 / 300
- 269 Mathurin MEHEUT (1882-1958)**
« Pêcheurs provençaux » deux crayons non signés CP08 - 15x27
200 / 300
- 270 Mathurin MEHEUT (1882-1958)**
« Saint Martin de Bromes » crayon gras non signé CP08 - 30x21
200 / 300
- 271 Mathurin MEHEUT (1882-1958)**
« Porteurs de fagots » crayon gras non signé CP08 - 21x30
200 / 300
- 272 KIM EN JOONG (1940),**
« Composition abstraite » lithographie en couleurs sbd numérotée 136/150 - 46.5x70
100 / 120

VACATION DU SAMEDI 4 JUILLET à 14 H 30

AQUARELLES, GOUACHES et PASTELS

- 273 Adolphe BEAUFRERE (1876-1960)**
«Travail au champs, les rochers noirs au Pouldu»
aquarelle non signée - 10x11
800 / 1000
- 274 Adolphe BEAUFRERE (1876-1960)**
«Les poissons» aquarelle sbd - 12.5x10
600 / 800
- 275 Albert BRENET (1903-2005)**
«Trois mâts, tout dessus, faisant route par temps calme»
aquarelle gouachée sbd - 38x62
3000 / 4000
- 276 Henry Maurice CAHOURS (1889-1974)**
«Ramassage du goémon sur la plage» gouache sbd-
46x62
500 / 600
- 277 Ernest Ponthier DE CHAMAILLARD (1862-1931)**
«Paysage à la rivière » aquarelle non signée - 15x22
300 / 500
- 278 Pierre Eugène CLAIRIN (1897-1980)**
« Paysage synthétiste » aquarelle sbd circa 1930, 32x46
1500 / 2000
- 279 Pierre DE BELAY (1890-1947)**
«Tireuse de cartes» gouache shd datée 1930, 26x32
800 / 1000
- 280 Lucien Victor DELPY (1898-1967)**
«La plage des Tas de Pois» gouache sbg titrée et daté
1954. Référence Marine Delpy LVD 1533, 50x65
2000 / 2500
- 281 Lucien Victor DELPY (1898-1967)**
« Ouessant, village de Lampaul » gouache sbd, 50x65
800 / 1000
- 282 Lucien Victor DELPY (1898-1967)**
«Cérémonie militaire» pastel sbd datée 1945, 48x63
500 / 600
- 283 André DRAIN (1880-1954) ***
«Les Baigneuses» 1907 aq sur papier, sbd
(restauration), 48x63. Provenance : Collection
particulière, France. Un certificat de la petite nièce de
l'artiste Mme Geneviève J. Taillade, en accord avec le
Comité André Derain, date du 15/02/2019, sera remis à
l'adjudicataire. Expert : Eric SCHOELLER, Paris
40000 / 60000
- 284 Georges D'ESPAGNAT (1870-1950)**
«Roses au vase bleu» aquarelle mbg, 33x25
400 / 600
- 285 Edouard DOIGNEAU (1865-1954)**
«Cavalier, lavandière et troupeau s'abreuvant» aquarelle
et crayon sbd, 33.5x49.5
600 / 800
- 286 Charles Henry FROMUTH (1861-1937)**
«Harmonie au Port de Concarneau» pastel sbm et daté
1904 cabg, 30.5x59
1500 / 2000
- 287 Charles Henry FROMUTH (1858-1937)**
«Retour des barques vent portant» pastel mbd daté
1904 (petites rousseurs), 31.5x43.5
1500 / 2000
- 288 Ernest GUERIN (1887-1952)**
«Marchande de pommes au pardon de Tronoën
Bretagne» aquarelle sbd titrée, 27x35
2500 / 3000
- 289 Ernest GUERIN (1887-1952)**
«Un vœu à Notre Dame de Tronoën» aquarelle sbg
titrée, 37.5x45.5
3000 / 4000
- 290 Augustin HANICOTTE (1870-1957)**
«Maternité» aquarelle shd avec envoi, 25x19.5
400 / 600
- 291 Max JACOB (1876-1944)**
«Les quais animés» aquarelle sbd, 17x25
800 / 1000
- 292 Max JACOB (1876-1944)**
« Boulevard parisien, rue Caulaincourt près de la place
Clichy » gouache sbd, 30x46
1000 / 1500
- 293 Max JACOB (1876-1944)**
« Les Rois Mages 1928 » gouache sbd datée, 20x29
600 / 800
- 294 Yvonne Jean HAFFEN (1895-1993)**
«Bretonne de dos» pastel et crayon smd, 27x21
300 / 400
- 295 Emile LABOUREUR (1877-1943)**
«Papier peint à la baigneuse» gouache non signée
origine famille de l'artiste et collection particulière,
34.5x53.5
600 / 800
- 296 Maurice LE SCOUEZEC (1881-1940)**
«Sommet, Madagascar» aquarelle cabd catalogue
raisonné n° 427, 48.5x63.5
600 / 800
- 297 Maurice LE SCOUEZEC (1881-1940)**
«La Parisienne» aquarelle sbd datée 21 April 24, 62x47
2500 / 3000
- 298 Maurice LE SCOUEZEC (1881-1940)**
«Autoportrait en chapeau» aquarelle encre et dessin
datée 11 octobre 34 cabd (sous le passe). Catalogue
raisonné n°650, 45x61
2000 / 2500

André DERRAIN (1880-1954)



283 «Les Baigneuses» 1907

André Derain très influencé par Paul Cézanne (avec ses baigneuses entre autre), rejoint Matisse à Collioure en 1905 et à cette occasion définit le style qui le fera connaître du grand public : couleurs vives, dessin simplifié, composition claire. Il est alors considéré comme un des meilleurs représentants du fauvisme. En 1906-1907, il est bouleversé par les Arts primitifs et en étroite relation avec Matisse, il poursuit sa réflexion sur les liens entre décoration et expression.

« Si je peins une fille à la lumière du soleil, c'est la lumière du soleil que je peins, pas la vraie fille ; et même si je devais avoir la lumière du soleil sur ma palette. Je n'aime pas l'effet accidentel de l'ombre et de la lumière, une chose de «simple charme. » André Derain

- 299 Maurice LE SCOUEZEC (1881-1940)**
«Les digues, Madagascar» aquarelle cabd datée 31
catalogue raisonné n°54, 48.5x63.5
600 / 800
- 300 Maurice LE SCOUEZEC (1881-1940)**
«Bord de route, Madagascar» aquarelle sbd datée 1931
catalogue raisonné n°178, 47x63.5
600 / 800
- 301 André LHOTE (1885-1962)**
«Paysage méridional» gouache sbg, 46x61
2500 / 3000
- 302 Paul Auguste MASUI (1888-1981)**
«Maternité bigoudène» technique mixte sbg, 35x40
1200 / 1500
- 303 Maxime MAUFRA (1861-1918)**
«La Napoule 1902» fusain et aquarelle sbg, 22.5x29
1000 / 1500
- 304 André MERIEL-BUSSY (1902-1985)**
«Madone à l'Enfant» gouache sbd, 16x12
400 / 600
- 305 Charles MILCENDEAU (1872-1919)**
«Portraits de femmes» suite de trois gouaches signées,
mbg, datées 1915. Provenance : Galerie Mignon-
Massard Nantes, 11x7.5 chaque
1500 / 2000
- 306 Alexandre NOZAL (1852-1929)**
«Environ de St Briac, (La Garde Guérin ?)» gouache sbg
34.5x64
1200 / 1500
- 307 Roderic O'CONNOR (1860-1940)**
«La côte fleurie au printemps» pastel sbd daté 93, 17x23
4000 / 6000
- 308 Georges RASETTI (1851-1931)**
«Cinq bretonnes» gouache sbd, 17x23
1500 / 2000
- 309 Joseph Victor ROUX-CHAMPION (1871-1953)**
«Le port de Brigneau» aquarelle sbd, 25x33
300 / 400

HUILES

- 310 Paul ACKERMAN (1908-1981)**
«Sans titre» hst sbd 65x81
400 / 600
- 311 Maurice ASSELIN (1882-1947)**
«La digue 1913» hst sbd datée, 50x61
800 / 1000
- 312 Henri BARNOIN (1882-1940)**
«Pardon de la Forêt-Fouesnant» hsp sbd, 22x27
1200 / 1500
- 313 André BEAUDIN (1895-1979)**
«Fenêtres et portes» hst shg datée 74. Origine Galerie
Louise LEIRIS, 24x41
400 / 600
- 314 Emile BERNARD (1868-1941)**
«Marché à Pont-Aven» 1886 hsp cachet de la signature
bg, 46x55. Expositions : Hommage de la Ville de Pont-
Aven à Emile Bernard, Hôtel de Ville, Juin-Août 1960.

Cat. N° 6. La Belle Epoque, Singer Museum Lareu
NY Juillet Septembre 1964 Cat. N° 3, reproduit n° 11.
Catalogue raisonné Luthi 1982, n° 16 p 4, Luthi/Israël
2014, n° 30, p. 142

- 315 Pierre BOUDET (1915-2010)**
«Saint Servan, la Tour Solidor» hsi sbg datée juin 68,
38x46
400 / 600
- 316 Pierre BOSCO (1909-1993)**
«Don Quichotte» hst sbd. Exposition galerie de l'Elysée
mars 1957. Cachet Alex Maguy, 65x50
400 / 600
- 317 Albert BRENET (1903-2005)**
«Femme sous les arbres tropicaux» hst sbd, 72x53
400 / 600
- 318 Bernard BUFFET (1928-1999) ***
«Marseille, Notre Dame de la Garde» hst shg datée 1965,
titrée au dos - 89.4x130. Expert : Eric SCHOELLER,
Paris. Œuvre répertoriée dans les archives de Bernard
Buffet de la Galerie Maurice Garnier. Un certificat
d'authenticité sera remis à l'adjudicataire
70000 / 90000
- 319 Henri BURON (1880-1969)**
«Bretonnes en discussion devant la Chapelle» hsp sbd,
22x27
400 / 600
- 320 Lorenzo BUTTI (1805-1860)**
«Mouillage en Méditerranée» hsp sbd, 21x32
1200 / 1500
- 321 Maurice CHABAS (1862-1947)**
«Mélancolie en bord de rivière» hst sbg, 33x41
1500 / 2000
- 322 Narcisse CHAILLOU (1837-1916)**
«Les lavandières» hsc sbg, 38x54
600 / 800
- 323 Ernest Ponthier DE CHAMAILLARD (1862-1931)**
«Les Tas de Pois» hst non signée, 73x92
1200 / 1500
- 324 Pierre Eugène CLAIRIN (1897-1980)**
«Sous-bois au petit pont» hst sbd, 50x65
800 / 1000
- 325 Charles COTTET (1863-1925)**
«Côte rocheuse» hsc sbg, 53x72
2000 / 3000
- 326 Charles COTTET (1863-1925)**
«Déjeuner sur l'herbe» «Pardon à Sainte Anne La Palud»
hs papier marouflée sur toile non signée Etude des
tableaux du Musée de Buffalo et du musée de Rennes
Référence couverture de Louis Aubert «Peintures
de Charles Cottet» Vente Brest 18/12/1983 n° 201 du
catalogue, 46x55
3000 / 4000
- 327 Robert COUTELAS (1930-1985)**
«L'Embarcadère (Venise ?)» hsp sbg datée (19)60,
96x146
800 / 1000

Emile BERNARD (1868-1941)



314 «Marché à Pont-Aven» 1886

« Au printemps 1886, Emile Bernard entreprend un long tour de Bretagne à pied qui lui permet de rejoindre Pont-Aven à la mi-août. De ce séjour dans la cité des moulins date la première rencontre avec Paul Gauguin qui loge lui aussi à la Pension Gloanec. Tout comme ce dernier, Emile Bernard pratique déjà une peinture libérée du carcan académique. Cette vibrante composition à la technique très enlevée décrit l'ancienne Place au Beurre qui accueillait un marché renommé. La recherche de la spontanéité organisée autour de la masse ondulante des coiffes affirme le talent de ce jeune prodige qui fait déjà entrer le nom de Pont-Aven dans l'aventure de la modernité. Deux années plus tard, l'histoire scellera définitivement la rencontre de Bernard et Gauguin en Bretagne ».



- 328 Pierre DE BELAY (1890-1947)**
« Pont-Aven, le moulin de Rosmadec » hst sbd circa 1920, 60x73
6000 / 8000
- 329 Pierre DE BELAY (1890-1947)**
«Le Port» hsc shg, 50x61
4000 / 5000
- 330 Pierre DE BELAY (1890-1947)**
«Le Client» hsc shg datée 1926, 50x61
4000 / 5000
- 331 Pierre DE BELAY (1890-1947)**
«Le marin et sa promesse» hst sbd circa 1920/1923, 61x50
3000 / 4000
- 332 Pierre DE BELAY (1890-1947)**
«Le peintre sur les quais» hsc sbc, 50x61
3000 / 5000
- 333 Henri DELAVALLEE (1862-1943)**
«Pommes et pichet en faïence de Quimper» hsc sbg, 46x38
2500 / 3000
- 334 Henri DELAVALLEE (1862-1943)**
«Nature morte aux pommes» hsp sbg, 21x28
2000 / 2500
- 335 Lucien Victor DELPY (1898-1967)**
«Procession à Tronoën» hst sbg vers 1946 référence Marine Delpy LVD 1536, 50x61
3000 / 4000
- 336 Lucien Victor DELPY (1898-1967)**
«Le port de Concarneau» hsc sbd, 20.5x26
1000 / 1200
- 337 Lucien Victor DELPY (1898-1967)**
«En discussion sur le Port de Concarneau» hsc sbd datée 1927, 38x46
1200 / 1500
- 338 Lucien Victor DELPY (1898-1967)**
«Procession villageoise sous la neige» hst sbg, 22x27
1200 / 1500
- 339 Maurice DENIS (1870-1943) ***
«Port du Pecq» 1896 hst cachet du monogramme de l'atelier bas gauche, 48x87. Certificat Claire Denis du 16/11/2018. Expert : Eric SCHOELLER, Paris.
70000 / 90000
- 340 Maurice DENIS (1870-1943)**
«La plage aux chardons bleus» hst sbd circa 1922, 38x50.5
15000 / 20000
- 341 Louis Marie DESIRE-LUCAS (1869-1949)**
«Eglise de Ploaré» hst sbg, 46x38
1000 / 1500
- 342 Emile DEZAUNAY (1854-1938)**
« Barques au port de Camaret » hst sbd, 46x55
1500 / 2000
- 343 François DILASSER (1926-2012)**
«La chute d'Icare» technique mixte sbd datée 87, 26x34
800 / 1000
- 344 François DILASSER (1926-2012)**
«Yock 1989» acrylique et fusain sur papier sbd datée, 21x30
600 / 800
- 345 Edouard DOIGNEAU (1865-1954)**
«Le cirque en Bretagne» hst sbd, 33x41
3500 / 4000
- 346 Paul ESCHBACH (1881-1961)**
«Pêcheur affalant ses voiles» hst sbd, 54x65
600 / 800
- 347 Eugène FEYEN (1815-1908)**
«Marée basse, pêcheur à pied» hsp sbg, 32x50
800 / 1000
- 348 Lionel FLOCH (1895-1972)**
«Marché breton, devant l'étal du boucher» hsp sbg, 38x46
1500 / 1800
- 349 Jean FRELAUT (1879-1954)**
«Le labour par gros temps» hs papier marouflée sur panneau sbg datée 1908, 73x107
1500 / 2000
- 350 Harold GALLEN (1880-1931)**
«Le Port» hst sbg, 45.5x80.5. Artiste Finlandais actif en Bretagne vers 1905-1910. Exposé chez Bernheim Jeune en 1911
500 / 600
- 351 Emile GAUFFRIAUD (1877-1957)**
«Voiles multicolores» hsp sbg, 37.5x45.5
400 / 600
- 352 Marcel GONZALEZ (1928-2001)**
«Joueurs de cartes» hsp sbd, 50x33
600 / 800
- 353 Marcel GONZALEZ (1928-2001)**
«Fruits et moulin à café» hst sbd, 50x65
600 / 800
- 354 Alfred GUILLOU (1844-1926)**
«La famille du pêcheur, retour en barque» hst sbd, 46.5x61
2000 / 3000
- 355 Georges Pierre GUINEGAULT (1833-1982)**
Le port de Quiberon» hsp sbc daté (19)73, 50x65
1000 / 1200
- 356 Louis HAYET (1864-1940) ***
«Calèche sur les champs Elysées» hst cachet de la signature bas droite, porte sur le châssis une annotation manuscrite au crayon 1889, 24x33
18000 / 20000
- 357 Emil Benediktoff HIRSCHFELD (1867-1922)**
«Cotriade au clair de lune» hst sbd, 45x100
1500 / 2000
- 358 Marcel JACQUIER (1877-1957)**
«Jour de pardon Notre Dame de la Joie, Penmarc'h» hsp sbd, 60x90
1500 / 2000
- 359 Fernand JOBERT (1876-1949)**
«Côte rocheuse» hst sbd, 60x73
800 / 1000
- 360 André JOLLY (1882-1969) (attribué à)**
«Voilier sur l'embouchure de l'Aven» hst non signée. Un courrier de Daniel Le Feuvre expert de l'artiste accompagne cette œuvre, 54x65
2000 / 3000

- 361 Joseph Milner KITE (1862-1946)**
«Sur le port de Concarneau» hsp sbd, 24x32
800 / 1000
- 362 Eugène LABITTE (1858-1937)**
«Romance Campagnarde» hst sbd, 60x73
1500 / 2000
- 363 Paul LANGELLE (1908-1993)**
«Quatre mâts barque près des récifs» hst sbg, 60x92
3000 / 4000
- 364 Louis LATAPIE (1891-1972)**
« Nu aux bras levés » hs papier marouflée sur toile sbg, 32x24.5
600 / 800
- 365 Achille LAUGE (1861-1944) ***
«Le Port de Collioure» hst sbd, 55.2x72.9 cm. Expert : Eric SCHOELLER, Paris Provenance : Collection privée. Vente Tajan Paris 2016. Cette œuvre sera incluse dans le catalogue raisonné en préparation par Mme Nicole Tamburini, et un certificat de celle-ci sera remis à l'adjudicataire
18000 / 20000
- 366 Jean Pierre LE BRAS (1931-2017)**
«Port de Binic» hst sbd, 89x116
800 / 1000
- 367 Fernand LEGOUT-GERARD (1854-1924)**
«Concarneau les quais 1894» hst sbg, 33x55
1000 / 1500
- 368 Jean LE MERDY (1928-2015)**
«Les foins» hst sbd datée 66, 60x80.5
2000 / 3000
- 369 Jean Julien LEMORDANT (1878-1968)**
«Le retour du pêcheur» hst sbm, 54x65
1000 / 1500
- 370 Gérard LE NABASQUE (1948)**
«A Mer» hst sbd, 70x70
500 / 600
- 371 Maurice LE SCOUEZEC (1881-1940)**
«Suzanne et les vieillards» hs papier marouflée sur toile, 128x193
6000 / 8000
- 372 Maurice LE SCOUEZEC (1881-1940)**
«Le modèle au ruban vert» hs papier marouflée sur toile cabd, 75x54
3000 / 4000
- 373 Maurice LE SCOUEZEC (1881-1940)**
«Village Breton» hs papier marouflée sur toile sbd catalogue raisonné n°2671, 53x81.5
2000 / 3000
- 374 Maurice LE SCOUEZEC (1881-1940)**
«Ferme en bord de route» hs papier marouflée sur carton datée bd January 28, 50x65
2000 / 2500
- 375 William Mac KENDREE (1948)**
«Sans titre» technique mixte sur papier sbd, 78x60
800 / 1000
- 376 Manoussos MALICOUTIS (1955)**
«Le Selfie» acrylique sur toile sbd, 65x100
2000 / 2500
- 377 Georges MANZANA-PISSARRO (1871-1961)***
«La rue de l'épicerie à Rouen» hst signée et datée (18)98, 65.5x54.5 - Provenance : Etiquette Durand-Ruel au dos NY 385 Fith Avenue «Manzana n°5770». Expert : Eric SCHOELLER, Paris
10000 / 15000
- 378 Emmanuel MARCEL-LAURENT (1892-1948)**
«Procession sur le pont» hsp sbd 73x92
1000 / 1500
- 379 Alfred MARZIN (1880-1943)**
«Sur le quai, le Guilvinec» hsp sbd titré au dos, 26.5x35
1200 / 1200
- 380 Gustave MASCART (1834-1914)**
«Le port de Dinan» hst sbd, 50x65
1000 / 1500
- 381 Maxime MAUFRA (1861-1918)**
«Barques sous voiles à l'entrée du port» hst sbd références DR 7965 et 5330, 65x81
25000 / 30000
- 382 Alessandro MILESI (1856-1945)**
«Elégante au chapeau à plumes» hsp shd, 35x24
1200 / 1500
- 383 Maurice MOISSET (1860-1946)**
«Pêcheuse en bord de mer» hs carton sbd, 24x15.5
200 / 300
- 384 Ernest MOLLET (1831-1887)**
«Leçon de couture» hst sbd datée 1864, 61x50
1000 / 1500
- 385 Paul MORCHAIN (1876-1939)**
«Le port d'Honfleur» hst sbg, 50x65
1500 / 2000
- 386 Henry MORET (1856-1913)**
«Bretonne au jardin près des chaumières» hst sbd avec envoi « à l'ami Casburn », circa 1898, 50x61
60000 / 80000
- 387 Maxime NOIRÉ (1861-1927)**
«Bou-Saada, effet rose» hst sbd (réentoilée). Il est joint un ensemble de documentation sur l'artiste, 46x27
400 / 600
- 388 Maxime NOIRÉ (1861-1927)**
«Paysage oriental» hst sbg, 37x60
400 / 600
- 389 Roderic O'CONOR (1860-1940)**
«Vase fleuri à la nappe rouge» hst cachet de la vente d'atelier au dos, 54x45
20000 / 30000
- 390 Takanori OGUISS (1901-1986) ***
«Autoportrait sifflotant» 1933, hst sbd avec envoi « à mon cher ami Baszanger. Quand je réfléchis à lui », 35x26.5. Un certificat de Mme Oguiss du 16/03/2004 sera remis à l'adjudicataire. Cette œuvre sera incluse dans le Catalogue Raisonné par les Amis d'Oguiss. Expert : Eric SCHOELLER, Paris
8000 / 10000
- 391 Léo PERNES (1912-1980)**
«Le port de Concarneau» hst sbg, 50x100
800 / 1000

- 392 Pierre PERON (1905-1988)**
«Brest, La Grande Grue» hst sbd, 116x89
2000 / 3000
- 393 Paul PHILIPPE (1870-1930)**
«Concarneau, le retour des bateaux au soleil couchant»
hst sbd, 65x92
1000 / 1500
- 394 Franz PRIKING (1929-1979)**
«Barque au sec» hst sbd, 65x81
1000 / 1500
- 395 Franz PRIKING (1929-1979)**
«Coupe fleurie» hst shg, 55x46
400 / 600
- 396 Ferdinand Loyen DU PUIGAUDEAU (1864-1930)**
«La place du village ensoleillé» hst sbd, 54x65.
Exposition : Musée de Pont-Aven «Du Puigauveau»
1998 n° 40 du catalogue reproduit p 53.
25000 / 30000
- 397 Ferdinand Loyen DU PUIGAUDEAU (1864-1930)**
«Vieux chemin Le Croisic» hst sbd, 60x81
12000 / 15000
- 398 Ferdinand Loyen DU PUIGAUDEAU (1864-1930)**
«Côte fleurie et vapeurs au large» hst sbd, 46x65
8000 / 10000
- 399 Georges RASETTI (1851-1938)**
«Elégantes au jardin public» hst non signé. 1890/1892.
38x55
30000 / 50000
- 400 Jean RIGAUD (1912-1999)**
«Lesconil» hst sbg, 33x46
1200 / 1500
- 401 Suzanne ROGER (1899-1986)**
«L'accordéoniste» (1963) hst shg - Origine Galerie
Louise LEIRIS, 45x54
800 / 1000
- 402 Suzanne ROGER (1899-1986)**
«Soir de Noël 1977» hst sbd - Origine Galerie Louise
LEIRIS, 54x65
800 / 1000
- 403 Georges ROHNER (1913-2000)**
«Le torchon pendu II» hst sbg circa 1959. Exposition :
Galerie de Paris 1965, galerie Wildenstein Londres
1973, 116x81
2000 / 3000
- 404 Claude Emile SCHUFFENECKER (1851-1934)**
«Paysage d'Ile de France, solitude» hst cabd, 65x81
4000 / 6000
- 405 Claude Emile SCHUFFENECKER (1851-1934)**
«Une rue à Meudon» hst non signée, 65x37.5
3000 / 4000
- 406 Emile SIMON (1890-1976)**
«Pardon de la Clarté» hst sbg, 46x55
1500 / 2000
- 407 Lucien SIMON (1861-1945)**
«Mascarade» hst smd circa 1905, 64x54
6000 / 8000

- 408 Lucien SIMON (1861-1945)**
«Le pont du Steir à Quimper» hst smg, 46x55
4000 / 6000
- 409 Ernest VAUTHRIN (1878-1949)**
«Thoniers sous voiles au calme plat» hst sbd, 73x92
2000 / 2500
- 410 Emile VERNIER (1829-1887)**
«Déchargement de la pêche» hsp sbd, 25x38
500 / 600
- 411 Charles VIAUD (1920-1975)**
«La Goélette» hsi sbg, 53x80
800 / 1000
- 412 Macario VITALIS (1898-1989)**
«Village cubisant» hsc sbd datée (19)63, 20.5x25.5
400 / 600
- 413 Robert YAN (1901-1994)**
«La Laïta au Pouldu» hst sbd, 46x61
1000 / 1500
- 414 Jules Emile ZINGG (1882-1940)**
«Régate aux voiles rouges» hst sbd, 38x55
5000 / 6000

CERAMIQUES

- 415 Jean ARMEL-BEAUFILS (1882-1952)**
«La Pennhères» faïence blanche Henriot Quimper
(égrenure) avec envoi à André BENAC. Ref : Verlingue
Encyclopédie des Céramiques de Quimper» Tome IV p
23, H 49 cm
1200 / 1500
- 416 Yvonne JEAN-HAFFEN (1895-1993)**
«Crabe, roussettes et poissons» exceptionnel groupe en
faïence dorée signé, pièce unique, 38x60x25
6000 / 8000
- 417 Mathurin MEHEUT (1882-1958)**
«Service de la mer» (variantes) composé de douze
assiettes, un grand plat ovale, deux saucières.
Manufacture Henriot Quimper. Référence Bernard
Verlingue, Philippe Théallet «Encyclopédie des
Céramiques de Quimper» Tome V page 141 (deux
pièces restaurées)
4000 / 6000
- 418 Jacques NAM (1881-1974)**
«Trois lapins» grès HB Quimper. Ref : Verlingue
«Encyclopédie des Céramiques de Quimper» Tome V
p 204, 15x28x15.5
600 / 800
- 419 Jacques NAM (1881-1974)**
«Chat debout» grès craquelé HB Quimper. Ref :
Verlingue «Encyclopédie des Céramiques de Quimper»
Tome V p 202, 19.5x19x11
400 / 600
- 420 René QUILLIVIC (1879-1969)**
«Jeune fille de Plouhinec à l'écuelle» faïence blanche HB
Quimper fêle de cuisson. Ref : Verlingue «Encyclopédie
de céramiques de Quimper» Tome V p 274, H 41 cm
400 / 600

Bernard BUFFET (1928-1999)



318 «Marseille, Notre Dame de la Garde»

« La " Peinture ", on n'en parle ! ne l'analyse pas, on la sent ».

« La haine dont je suis entouré est pour moi le plus merveilleux cadeau que l'on m'ait fait.

Je n'ai rien à ménager rien ni personne. Peu de gens peuvent en dire autant. » Bernard Buffet

421 Georges ROBIN (1873-1943)
«Paludière» rare grès HB Quimper Ar Seize Breur. Ref :
Verlingue «Encyclopédie des céramiques de Quimper»
Tome V p 327 H 40 cm

3000 / 4000

421bis Pierre TOULHOAT (1923-2014)

«Jeu d'échec» Exceptionnel ensemble de 32 pièces
en argent doré et argent. Produit à moins de 12
exemplaires, celui-ci l'un des quatre de la famille. Circa
1970, poids 2780 grs environ

3000 / 5000

HUILES

422 Tony AGOSTINI (1916-1990)

«Nature morte» hst sbd, 22x27

150 / 200

423 Mério AMEGLIO (1897-1970)

«Bassin aux cygnes au Bois de Boulogne» hst sbg, 46x55

600 / 800

424 Romana ARREGUI (1875-1932)

«Breton à la pipe et bretonne de profil» deux hsp
formant pendants sbd et sbg, 27x21

300 / 400

425 Maurice ASSELIN (1882-1947)

«Les Capucines» hst shg, 41x33

300 / 400

426 Henri BARNOIN (1882-1940)

«Au port, barques sardinières soleil couchant» hst sbg,
61x50

2500 / 3000

427 Jacques BARTOLI (1920-1995)

«Paysage des environs de Grau, Toulon» hst sbd datée
(19)69, 38x61

300 / 400

428 Adolphe BEAUFRERE (1876-1960)

« Personnage dans un paysage » hs isorel sbd, 31x29

2000 / 3000

429 Paul BLOAS (1961)

«Le manteau de papier» technique mixte sbd datée
Août 88, 85x60

1000 / 1500

430 Daniel BONNEC (1962)

«Le week-end de Don Quichotte» hst sbd, 20x24

300 / 400

431 Pierre BOSCO (1909-1993)

«La cruche» hst sbd. Cachet Alex Maguy.No 10.
Exposition galerie de l'Elysée 1957, 54x65

400 / 600

432 Henry BOUVET (XIX-XX)

«Belle Ile» hsp sbg, 32x41

200 / 300

433 Jacques BOUYSSOU (1926-1997)

«Doëlan» hst sbd, 73x92

1000 / 1500

434 Henri BURON (1880-1969)

«Léchiagat, Finistère» hs carton sbg datée 1968, 9x13.5

200 / 300

435 Henri BURON (1880-1969)

«Baie de Douarnenez» hs carton sbd située au dos,
9x13.5

200 / 300

436 Henry Maurice CAHOURS (1889-1974)

«La cale à marée basse» hst sbd, 38x46

500 / 600

437 Louis CARADEC (1802-1888)

«Couple de bretons» deux hst sbd formant pendent,
27x21

400 / 600

438 Marc CHAGALL (1887-1985) *

«Coq aux amoureux, étude » 1947-1950, hst, 32.8x40.2.
Il s'agit de l'étude du tableau « Le coq aux amoureux
»1947-1950, huile sur toile, mesurant 71 x 87 cm qui
était passé le 9 novembre 1999 chez Christie's à New-
York, lot 517 reproduit page 41 du catalogue, pour
un résultat au marteau de 1 500 000 \$ Provenance :
Acquis directement auprès de l'artiste et toujours dans
la même collection Française. Un certificat du comité
Chagall N° 2008063, daté du 20 mai 2008 sera remis
à l'adjudicataire. Expert : Eric SCHOELLER, Paris

220000 / 280000

**439 Ernest Ponthier DE CHAMAILLARD
(1862-1930)**

« Nature morte » hst non signée, 61x50

1000 / 1500

**440 Ernest Ponthier DE CHAMAILLARD
(1862-1930)**

«Paysages des Pyrénées» hst sbd, 60x73

1500 / 2000

441 Yves CHAIX (1936)

«Adorable Douchka» hst sbg, 33x24

150 / 200

442 Gio COLUCCI (1892-1974)

«Fleurs au vase blanc» hsc sbg, 73x50

600 / 800

443 Jean Yves COULIOU (1916-1995)

«En Corrèze au pied des Monédières» hst sbd circa
1960, 81x60

600 / 800

444 Luigi CORBELLINI (1901-1968)

«La plage» hst sbd, 46x55

200 / 300

445 René Yves CRESTON (1898-1964)

«Les marins du St Philibert» hst sbg datée (19)31, 73x92

3000 / 4000

446 Pierre DE BELAY (1890-1947)

« Marché breton » hsc sbd, 54x65

6000 / 8000

447 Pierre DE BELAY (1890-1947)

«Bretonnes de dos assises sur un banc» hsc sbd, 50x60

4000 / 5000

448 Pierre DE BELAY (1890-1947)

«La Veuve à la barre du Tribunal» hsc sbc datée (19)32,
33x41

2000 / 2500

449 Pierre DE BELAY (1890-1947)

« Les pommes 1945 » hst sbc, 46x61

2500 / 3000

- 450 Pierre DE BELAY (1890-1947)**
«Dinan, le vieux pont» hsc sbd circa 1918, 37x53
2000 / 3000
- 451 Pierre DE BELAY (1890-1947)**
«Le Pêcheur» hst shd (située Volendam et datée 1931), 46x38
800 / 1000
- 452 Amédée DE LA PATELLIERE (1890-1932)**
«La nappe jaune» hst sbd, 65x81
500 / 700
- 453 Lucien Victor DELPY (1898-1967)**
«Les forges Le Béon» hst sbd, 100x123
1500 / 2000
- 454 Lucien Victor DELPY (1898-1967)**
«Paysage marin» hst sbg, 60x73
1200 / 1500
- 455 Maurice DENIS (1870-1943)**
«Portrait de Mme DE BEAUREGARD» hst shg daté 1922, 73x54
6000 / 8000
- 456 Maurice DENIS (1870-1943)**
«Dans les rochers» (été 1933), hst sbg, un certificat de Claire Denis sera remis à l'adjudicataire, 24.5x36.5
3000 / 5000
- 457 Louis Marie DESIRE-LUCAS (1869-1949)**
«Cotre en partance pour la pêche» hst sbg, 55x46
1200 / 1500
- 458 Georges D'ESPAGNAT (1870-1950)**
«Paysage» hst mbd, 44x139. Provenance : Descendance de la Famille Durand-Ruel
1000 / 1500
- 459 François DILASSER (1926-2012)**
«Composition sans titre» hst sbd, 40x40
1000 / 1500
- 460 François DILASSER (1926-2012)**
«Le passage de la Mer Rouge 1990» hst signée droite, 22 x 34
600 / 800
- 461 François DILASSER (1926-2012)**
«Nuages» trois techniques mixtes non signées formant triptyque dont une : 38.5 x 28.5 et 2 : 38.5 x 38.5
600 / 800
- 462 François DILASSER (1926-2012)**
«Tête» hs papier sbd, 31.5 x 24
600 / 800
- 463 Jean Claude EDOUARD (1943)**
«Le P'tit Mousse» technique mixte sbg, 55x45.5
300 / 400
- 464 Paul ESCHBACH (1881-1961)**
«Retour de pêche» hst sbd, 50x100
500 / 600
- 465 Paul ESNOUL (1882-1960)**
«Audierne» hsp sbd, 34x49
300 / 400
- 466 Odile FAVROLT (1944)**
«Doëlan vers Beg An Tour» ast sbd, 55x38
200 / 300
- 467 Odile FAVROLT (1944)**
«Village côtier» ast sbd, 38x61
200 / 300
- 468 Lionel FLOCH (1895-1972)**
«Pardon Bigouden» hst non signée, 100X209
3000 / 4000
- 469 Lionel FLOCH (1895-1972)**
«Le pardon de Notre Dame de la Joie» hst sbg, 38x46
1000 / 1500
- 470 Louis FORTUNEY (1875-1951)**
«Mère et fillettes dans un parc» hst sbg, 46x55
300 / 500
- 471 André FRAYE (1887-1963)**
«La Seine à Marly en rives» hst sbg, 60x73
1000 / 1500
- 472 Emile GAUFFRIAUD (1877-1957)**
«Moulin en bord de mer» hsp sbd, 33x41
200 / 300
- 473 Edouard GOERG (1893-1969)**
«Le bouquet tricolore» hst sbg datée au dos 1857, 55x46
600 / 800
- 474 Maurice GRÜN (1869-1947)**
«Chagrin d'enfant» hst sbg, 65x54
1500 / 2000
- 475 Pierre GUASTALLA (1891-1968)**
«Les arbres bleus devant le Ste Victoire» hst sbg, 50x65
300 / 500
- 476 Alfred GUILLOU (1844-1926)**
«Maternité bretonne» hst sbd (restaurations), 61x46
2000 / 3000
- 477 Georges Pierre GUINEGAULT (1833-1982)**
«La côte sauvage» hst sbd, 50x65
500 / 600
- 478 Bernard HERZOG (1935)**
«Tauromachie» hst sbd, 50x65
200 / 300
- 479 Renée HONTA (1894-1955)**
«Les Hortensias» hst trace de signature bd ca au dos, 65x54
200 / 300
- 480 Marcel JACQUIER (1877-1957)**
«Deux bigoudènes et leur fillette» hsc sbd, 13x14
400 / 600
- 481 Marcel JACQUIER (1877-1957)**
«Famille bigoudène à Notre Dame de la Joie» hsc sbd, 12x14.5
400 / 600
- 482 Edmond JAMOIS (1876-1975)**
«L'attente sur les tonneaux» hst sbd, 46x54
600 / 800
- 483 John Humphreys JOHNSTON (1857-1941)**
«Les falaises, Belle Ile» hsc sbg avec envoi à Mlle Charpentier, 44x33
1500 / 2000

Maurice DENIS (1870-1943)



340 «La plage aux chardons bleus»

Pierre DE BELAY (1890-1947)



328 « Pont-Aven, le moulin de Rosmadec »



329
« Le Port »



330
« Le Client »



331 « Le marin et sa promise »

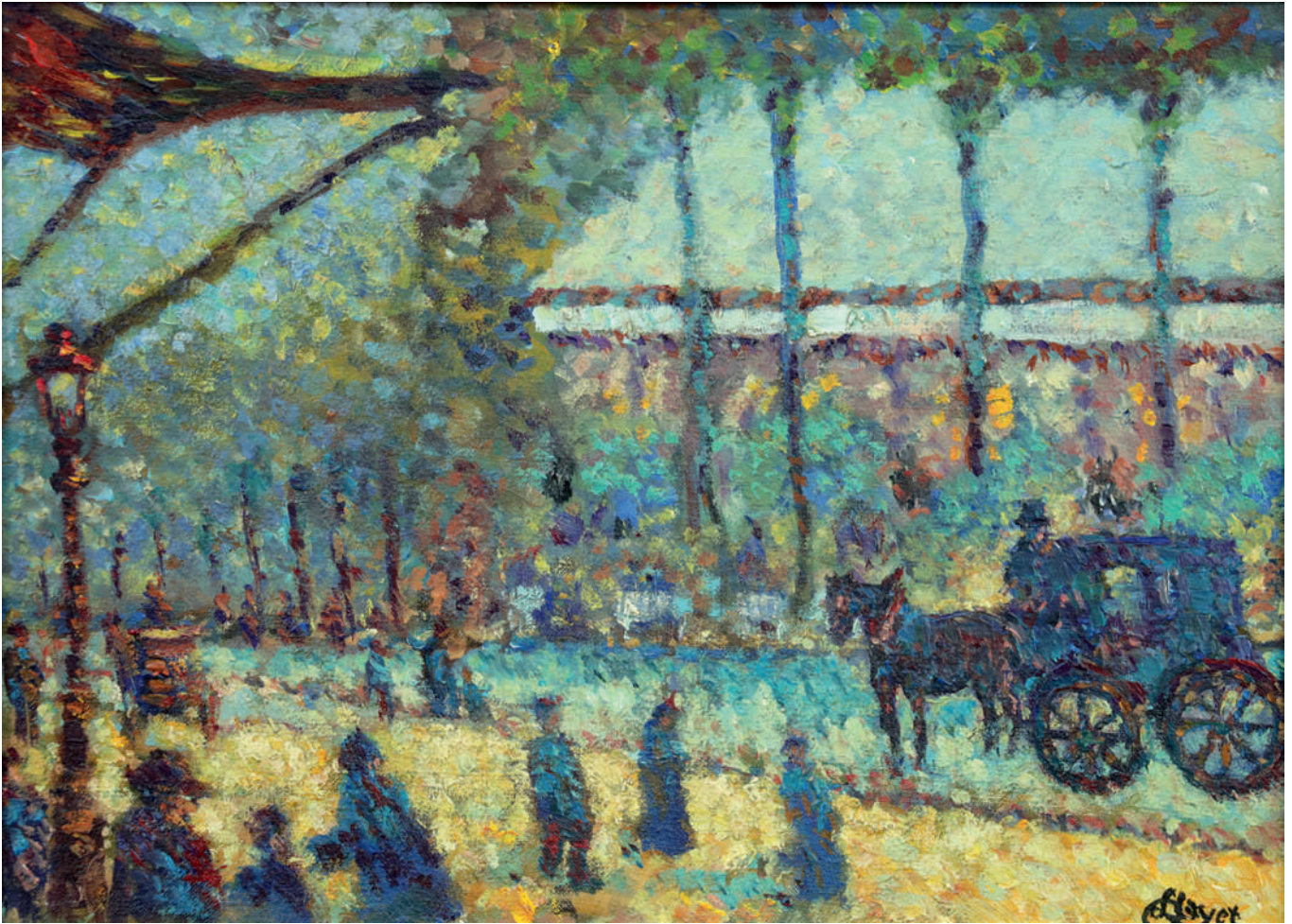


332 « Le peintre sur les quais »

- 484 H.JOLY (XIX-XX)**
«Moisson en bord de mer» hst sbd datée 1912, 38x46
500 / 700
- 485 Henry JOUBIOUX (1924-1986)**
«Petite fille endormie» hsp sbd, 60.5x43.5
300 / 400
- 486 Fernand JEANNEAU (1884-1966)**
«Groupe de thoniers à Concarneau» hsi sbd, 23.5x33
300 / 400
- 487 Roger KERINEC (1917-2001)**
«Déchargement des casiers» hst sbm datée (19)89,
81x60
300 / 500
- 488 Pinchus KREMEGRE (1890-1981)**
«Nature morte» hst sbg, 46x55
800 / 1000
- 489 Jan KRIZEK (1919-1985)**
«Trois figures» hst mbd, 50x61. Expert : Eric
SCHOELLER, Paris
15000 / 20000
- 490 Eugène LABITTE (1858-1937)**
«Bretonne à la couture en bord de rivière» hst sbd,
60x73
800 / 1000
- 491 Eugène LABITTE (1858-1937)**
«Bord de côte» hscarton sbd, 33x46
200 / 300
- 492 Charles LAPIQUE (1898-1988)**
«Vieille route de Plourivo» hst sbg et datée 33, 50x65
800 / 1000
- 493 Emmanuel Marcel LAURENT (1892-1948)**
«Audierne filets bleus» hst sbg, 56x69
300 / 500
- 494 Alcide LE BEAU (1872-1943)**
«Paysage marin pêcheurs en barque» hst sbd, 30x40
800 / 1000
- 495 Jean Pierre LE BRAS (1931-2017)**
«Douarnenez, ciré jaune» hst sbg, 116x89
800 / 1000
- 496 Jean Pierre LE BRAS (1931-2017)**
«Marché estival» hst sbg, 60x60
300 / 400
- 497 Jean Pierre LE BRAS (1931-2017)**
«Le Croisic 1997» hst sbg, 65x54
300 / 400
- 498 Marcel Le DOARE (XX)**
«Quai animé» hst sbd datée 1953, 22x27
200 / 300
- 499 Jean LE MERDY (1928-2015)**
«Les pommes» huile sur papier sbg datée 82, 73x54
1500 / 2000
- 500 Jean LE MERDY (1928-2015)**
«Nature morte aux verres et bouteille» hst sbd, 55x46
1200 / 1500
- 501 Jean LE MERDY (1928-2015)**
«Les Huitres» hst sbd, 41x33
800 / 1000
- 502 Gérard LE NABASQUE (1948)**
«Anse de Kerzo» hst sbd, 27x22
250 / 300
- 503 Gérard LE NABASQUE (1948)**
«Gardiennes» hst sbd, 27x22
250 / 300
- 504 Marcel L'ENFANT (XIX-XX)**
«Concarneau le Port de la Croix» hst sbd datée 1930,
38x61
400 / 600
- 505 Maurice LEONARD (1899-1971)**
«Le port de pêche 1940» hs papier marouflée sur toile
CA au dos, 54x65
200 / 300
- 506 Jean Michel LE ROUX (1944)**
«Regardeur n°3» hs papier marouflée sur toile sbd datée
1994/95, 90x152
1000 / 1500
- 507 Pierre Alexis LESAGE (1872-1932)**
«Thoniers au port» hsp sbd, 22x27
200 / 300
- 508 Maurice LE SCOUEZEC (1881-1940)**
«La maison au pignon rouge» hs papier marouflée sur
toile sbd datée 1930, 65x81
3000 / 4000
- 509 Maurice LE SCOUEZEC (1881-1940)**
«Village africain» hs papier marouflée sur toile sbd,
65x81
3000 / 5000
- 510 Gustave LE SENECHAL De KERDREORET
(1840-1933)**
«Echouage» hst sbg, 27x38
600 / 800
- 511 Jean Louis LE TOULLEC (1908-1999)**
«L'anse de Pouldohan Trégunc» hst sbg, 50x65
200 / 300
- 512 Emmy LEUZE-HIRSCHFELD (1884-1973)**
«Ouessantine» hsc sbg, 35.5x29.5
250 / 300
- 513 Henry Malfroy (1895-1944)**
«Les Martigues» hst sbg, 38x55
600 / 800
- 514 Manoussos MALICOUTIS (1955)**
«Le spot 2020» acrylique sur toile sbg, 60x120
2000 / 2500
- 515 Adolphe MARAIS (1856-1940)**
«Le port de Camaret» hst sbd, 41x55
800 / 1000
- 516 Michel MARGUERAY (1938)**
«L'île aux Moines» hst sbd, 65x81
400 / 600
- 517 Jean MASSE (1856-1950)**
«Paysage Breton animé, au moulin (Lesconil ?)» hst sbg,
60x81
600 / 800
- 518 Maurice MENARDEAU (1897-1977)**
«Ruelle de village animée» hsi sbd, 46x55
400 / 600

- 519 Frédéric MENGUY (1927-2007)**
«Les fleurs rouges» hst sbg, 65x54
300 / 400
- 520 Richard Edward MILLER (1875-1943)**
«Portrait d'homme et de femme de qualité» deux hst l'une sbd formant pendants, 73x60
1500 / 2000
- 521 Enrique MIRAILLE (XIX-1883)**
«Arlequin» hsp sbg, 22x15.5
200 / 300
- 522 Louis MONTAGNE (1879-1960)**
«Jour de moisson» hst sbd, 46x61
800 / 1000
- 523 Paul MORCHAIN (1876-1939)**
«Les Pins en bord de mer (Carantec)» hst trace de signature bg, 27x35
200 / 300
- 524 Louis NOEL (1824-1904)**
«Le moulin» hst sbg, 46x55
200 / 300
- 525 Maxime NOIRÉ (1861-1927)**
«Paysage oriental vallonné» hst sbg (réentoilée), 32x75.5
600 / 800
- 526 Maxime NOIRÉ (1861-1927)**
«Village oriental près de la montagne» hst sbg (réentoilée), 35x81
600 / 800
- 527 Rodéric O'CONNOR (1860-1940)**
«Homme à la veste blanche» hst cachet O'Conor au dos. Provenance : Petit Palais Genève, 73x60
2000 / 3000
- 528 José ORTEGA (1877-1955)**
«Intérieur oriental» hst sbd, 60x44.5
200 / 300
- 529 Jules PARESSANT (1917-2001)**
«Otages, cibles joyeuses» hst mbd datée 1989, 100x73. Joint un dessin de l'artiste «Il y avait l'incommensurable douleur humaine» et poème de Xavier Grall
1500 / 2000
- 530 Jules PASCIN (1885-1930)**
«Danseuse au fauteuil 1926» hsc cabd. Réf : catalogue raisonné Rambert Tome 1 n° 557 p 290 65x54. Expert : Eric SCHOELLER, Paris
6000 / 8000
- 531 Charles PECRUS (1826-1907) (attribué à)**
«Le port animé» hst sbg (trace) rentoilage, 15x21
200 / 300
- 532 Jean Bertrand PEGOT-OGIER (1877-1915)**
«La fête du Cidre» hst trace de signature bd. Exposition PEGOT-OGIER musée du Faouët 2015 reproduit page 103 du catalogue. 130 x 78
5000 / 6000
- 533 Maurice PELLERIER (1875-?)**
«Retour de pêche, Douarnenez» hst sbd, 46x55
600 / 800
- 534 Jacque PEYRONNET (1939)**
«Pâtisserie dimanche matin» hst sbm, 46x55
400 / 600
- 535 Paul PHILIPPE (1870-1930)**
«Cotriade» hst sbg 46x92
300 / 500
- 536 Paul RANSON (1861-1909)**
«Les vignobles sous les pins 1896» hst sbd, 65x81. Un certificat de Brigitte Ranson Bitker sera remis à l'adjudicataire
8000 / 10000
- 537 Georges RASETTI (1851-1931)**
« Les oies » hsp sbd, 19x27
2000 / 3000
- 538 Robert RAYMOND (XIX-XX)**
«Déjeuner en plein air pays Glazik» hsp sbd, 46x38
300 / 400
- 539 Jean RIGAUD (1912-1999)**
«Les Piments 1964» hst sbg, 100x81
800 / 1000
- 540 Suzanne ROGER (1899-1986)**
«Le chaland» hst shd, 41x24. Origine Galerie Louise LEIRIS
400 / 600
- 541 Georges ROHNER (1913-2000)**
«l'Architecte (ou Droites et Courbes)» hst sbd circa 1969, 81x100
2000 / 3000
- 542 Gaston ROULLET (1847-1925)**
«Venise» hst sbg, 38x55
1000 / 1500
- 543 Victor ROUSSIN (dans le goût de) école vers 1850**
«Fête villageoise» hst. Exposition Musée du Faouët 2016 «La fête vue par les peintres en Bretagne» reproduit p. 6 du catalogue, 40.5x65
250 / 300
- 544 Jan VAN RYSWYCK (1892-1953)**
«Jeté de roses» hst sbg, 70x100
400 / 600
- 545 Claude Emile SCHUFFENECKER (1851-1934) (attribué à)**
« paysage à la rivière » hst non signée (manques), 55x46
600 / 800
- 546 Lucien SEEVAGEN (1887-1959)**
«Les méandres du Trieux» hst sbd, 50x61
800 / 1000
- 547 Paul SERUSIER (1864-1927)**
« Paysage aux arbres » hsc ca 1905, 30.5x20.5
3000 / 5000
- 548 Emile SIMON (1890-1976)**
«St Guénolé, pêcheurs aux casiers» hsp sbg, 38x46
1500 / 2000
- 549 Emile SIMON (1890-1976)**
«La fontaine à la Trinité Surzur» hst sbg, 46x38
400 / 600
- 550 Lucien SIMON (1861-1945)**
«Le Pardon de Sainte Anne La Palud» hst sbg, 65x92
5000 / 6000
- 551 Lucien SIMON (1861-1945)**
«Violoniste sur le port de Naples» hst sbd situé au dos, 60x73
3000 / 4000

Louis HAYET (1864-1940)

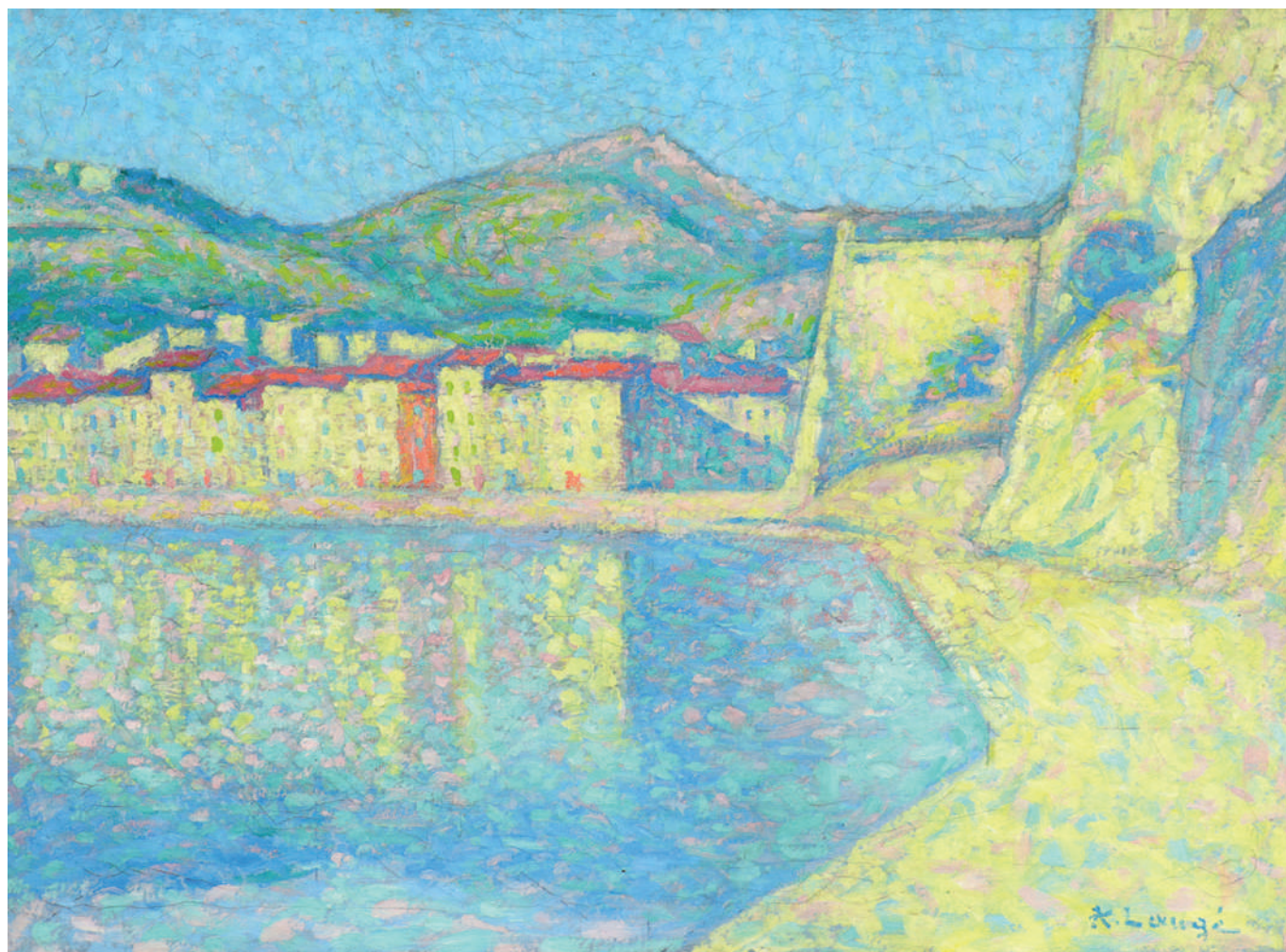


356 «Calèche sur les champs Elysées»

Il se lie au groupe néo-impressionniste d'abord à Camille Pissarro et son fils Lucien, puis Paul Signac et surtout Georges Seurat, qui le marque profondément¹. D'abord pointilliste, il revient à une manière plus classique en 1890, après avoir exposé « La Place de la Concorde » aux Indépendants avec le Groupe des XX. Paul Signac supprimera toute mention de Louis Hayet dans la seconde édition de son ouvrage « D'Eugène Delacroix au néo-impressionnisme » (le manifeste du pointillisme).

Il peint des scènes de cirque et des paysages urbains dans l'esprit de Seurat. Il a un atelier à La Frette, et réalise de nombreux paysages des environs. On lui doit des marines de ses voyages en Bretagne, des vues de Montmartre où il avait un atelier rue d'Orchampt en 1890.

Achille LAUGE (1861-1944)



365 « Le Port de Collioure »

Il juxtapose les couleurs pures, expérimente intuitivement plus que scientifiquement les rapports des primaires et des complémentaires. Passant au cours de la décennie 1890 du petit point serré à un fin treillis de hachures, il obtient une vibration colorée qui respecte la loi du contraste simultané. A partir de 1905-1910 il élargit sa touche sans renoncer à la division des couleurs. Travaillant toujours sur les mêmes sites - ceux qui constituent son environnement immédiat - il refuse le pittoresque ou l'anecdote, privilégie les constructions géométriques, synthétise les formes, produisant des oeuvres empreintes de silence et de vide lumineux. Fait rare chez les néo-impressionnistes français, il consacre une grande part de son oeuvre aux portraits et aux natures mortes. Traités avec la même technique divisionniste, observés avec justesse et poésie, les fleurs ou fruits de son jardin, comme les effigies de ses proches, comptent pour certains parmi les chefs d'oeuvre du néo-impressionnisme. Son art, associant fraîcheur, simplicité et rigueur exigeante, est à la fois de sensibilité émue et d'une raison maîtrisée, écrit son ami Bourdelle.

- 552 Tony SOUILIE (1955)**
«Tempête à Ouessant sud» acrylique sur papier marouflée sur panneau signée au dos, 49.5x75
1000 / 1200
- 553 Pierre TAL-COAT (1905-1985)**
«Nature morte aux verres» hst sbd, 22x27
1000 / 1500
- 554 Alain THOMAS (1942)**
«Lac gelé animé de patineurs» hsp shd, 33x41
400 / 600
- 555 Alfred TINSEL (1920-1989)**
«Nu mélancolique» hst sbd, 73x60
400 / 600
- 556 Jean TIRILLY (1946-2009)**
«Taolennou CCL XXX» hst sbd daté 97, 89x130
2000 / 3000
- 557 Augustin UBEDA (1925-2007)**
«Composition à la coupe de fruits stylisée» hst sbd (accident hg), 46x38
1000 / 1500
- 558 Jean VOLANG (1921-2005)**
«Pot de fleurs» hst sbd, 66x50
300 / 400
- 559 Robert YAN (1901-1994)**
«La Seine à Moisson, Seine et Oise» hst sbd, 46x61
400 / 600
- 560 Robert YAN (1901-1994)**
«La digue de Port Joinville, Ile d'Yeu» hsi sbd, 33x41
600 / 800
- 561 Anonyme signature illisible bd (XX)**
«Abstraction Géométrique» hsc sbd, 30x74
100 / 150
- AQUARELLES, GOUACHES, PASTELS**
- 562 Ecole Moderne début XX**
«Paysage aux grands arbres» hst mbd «UP» et datée (19)09, 116x89
600 / 800
- 563 Pierre ABADIE-LANDEL (1896-1972)**
«Maternité bretonne» gouache cachet au dos, 13x10
200 / 300
- 564 Joseph BULFIELD (1850-1921)**
«Marché Breton» pastel sbg, 26.5x34
600 / 800
- 565 Ernest Ponthier DE CHAMAILLARD (1862-1931)**
« Paysage vallonné » aquarelle non signée, 15x22
300 / 500
- 566 Antoni CLAVE (1913-2005)**
«Les rois Mages» gouache sbd datée 1949 (accidents), 54x70
600 / 800
- 567 Henri DELAVALLEE (1862-1943)**
« Cour de ferme » pastel sbd daté 1888, 31x44
2000 / 3000
- 568 Pierre DE BELAY (1890-1947)**
«Rosporden» gouache treilliste sbg datée 1946, 45x60
800 / 1000
- 569 Henri DELAVALLEE (1862-1943)**
«Vase fleuri» pastel sbg (rousseurs), 53x41
600 / 800
- 570 Lucien Victor DELPY (1898-1967)**
« Concarneau » gouache sbg (rousseurs), 50x60
500 / 600
- 571 Lucien Victor DELPY (1898-1967)**
«Brest, au travail dans la forme de radoub» gouache sur carton, signée bas gauche et datée 1937 - référencée Marine Delpy sous le n°726, 47x55
400 / 600
- 572 Jacques DESPIERRE (1912-1995)**
«Village au pont» aquarelle sbd, 21x36
100 / 150
- 573 Jacques DESPIERRE (1912-1995)**
«Clocher près du pont» aquarelle sbd, 35.5x49
100 / 150
- 574 Emile DEZAUNAY (1854-1938)**
«Estuaire en Bretagne» aquarelle sbd, 22x31
300 / 400
- 575 Max DOUGUET (1903-1989)**
«Le port de Brest» aq mbd (rousseurs), 27x33.5
100 / 150
- 576 Charles FLOCH (XIXe - XXe)**
« Châteauneuf 1892 » aquarelle sbd datée (rousseurs), 31x48
80 / 100
- 577 Achille GRANCHI-TAYLOR (1857-1921)**
«Le Marin» aquarelle et crayon non signé, 23.5x16
200 / 300
- 578 Max JACOB (1876-1944)**
« Contes de Bocace » gouache sbd titrée, 32x37
600 / 800
- 579 Max JACOB (1876-1944)**
« Descente de croix » gouache smd, 27x37
800 / 1000
- 580 Roger KERINEC (1917-2001)**
«Le Caséieur» gouache sbg datée (19)80, 54x74
300 / 400
- 581 Ladislav KIJNO (1921-2012)**
«Composition 1961» encre et aq sbd datée, 36x26
400 / 600
- 582 Alcide LE BEAU (1872-1943)**
«Paysage fantastique» pastel et crayon sbg, 18.5x33.5
150 / 200
- 583 Jacques LEFORT (XX)**
«Montmartre, la boutique bleue» gouache sbd, 13x19
100 / 150
- 584 Jean LE MERDY (1928-2015)**
«Vaches dans le pré» gouache sbg datée (19)59, 48x64
400 / 600
- 585 Maurice LE SCOUEZEC (1881-1940)**
«Nu Madagascar» aquarelle cabd datée Février 28 et située Ségou, 59x44
600 / 800

- 586 Maurice LE SCOUEZEC (1881-1940)**
«Paysage abstrait» aquarelle cabd au dos «Etude de quatre personnages» crayon gras, 49x64
600 / 800
- 587 Maurice LE SCOUEZEC (1881-1940)**
«Madagascar Bananier 1930» aquarelle cabd, 48x64
600 / 800
- 588 Maurice LE SCOUEZEC (1881-1940)**
«Maison à Betoki, 1931» aquarelle cabd, 47x62,5
600 / 800
- 589 André LHOTE (1885-1962)**
«Paysage» gouache. Référence : Galerie Gloux exposition du 15 juin au 18 juillet 1986 n°37, 43x55
1500 / 2000
- 590 Manuel ORTIZ DE ZARATE (1886-1946)**
«Nature morte aux pommes et à la pipe» gouache sbd. Provenance : collection Lefevre Ferinet Paris, 21x27
300 / 500
- 591 Pierre PAGES (1933)**
«Pourquoi Pas, Charcot Marine école» gouache sbg, 26x43,5
150 / 200
- 592 Pierre PAGES (1933)**
«Le Français» gouache sbg 27x34,5
150 / 200
- 593 Jean Bertrand PEGOT-OGIER (1877-1915)**
«Bretonne de dos» aquarelle de forme ovale sbd, 26x36
400 / 600

- 594 Pierre PERON (1905-1988)**
«Fort de Bertheaume» aq sbd datée 1938, 21x26
100 / 150
- 595 René QUERE (1932)**
«Composition au poisson fenêtre ouverte» gouache et technique mixte sbg, 48x63
600 / 800
- 596 Joseph Victor ROUX-CHAMPION (1871-1953)**
« Scène de bar » aquarelle mbd, 16x12
200 / 300
- 597 H.SCHNEIDER (XIX-XX)**
«Audierne 1932» aq et crayon sbd, 21x26
50 / 60
- 598 Henry SIMON (1910-1987)**
«Paysanne Vendéenne» gouache shd. Provenance : Galerie Mignon-Massard Nantes, 15x12
200 / 300
- 599 Robert YAN (1901-1994)**
«Retour de pêche, marins sur le quai» aq sbd, 22,5x30
400 / 600
- 600 Robert YAN (1901-1994)**
«La rue principale de Saillé.Loire Atlantique» aq sbd, 32x46
200 / 300



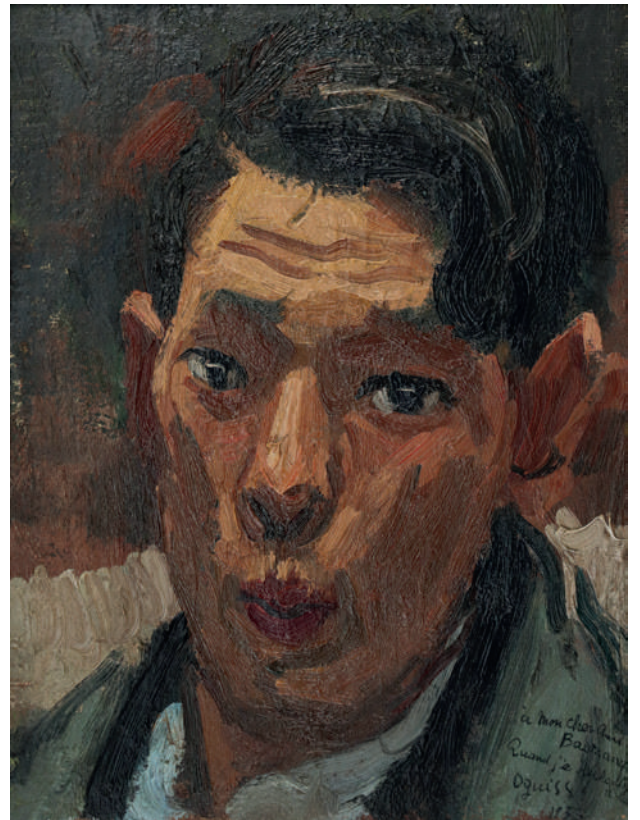
414 Jules Emile ZINGG (1882-1940) «Régate aux voiles rouges»



371 Maurice LE SCOUZEC «Suzanne et les vieillards»



377 Georges MANZANA-PISSARRO
«La rue de l'épicerie à Rouen»



390 Takanori OGUISS
«Autoportrait sifflant»

Maxime MAUFRA (1861-1918)



381 «Barques sous voiles à l'entrée du port»

Si l'art de Maufra demeure fondé sur une relation directe avec la nature, son parcours n'en est pas pour autant uniforme... De tous les séjours qu'il effectuera le long de la côte bretonne, celui de Pont-Aven et du Pouldu fut le plus déterminant. L'artiste est jeune. Comme tous ces contemporains, il est frappé par la force de caractère de Gauguin. Les préoccupations nouvelles qu'accordent les artistes du groupe de Pont-Aven à la ligne et à la couleur, le séduisent mais il ne change pas pour autant de cap et, s'il intègre quelques-unes des leçons de Pont-Aven à son art, il privilégie toujours spontanéité et intuition. Quelques années plus tard, Gauguin devait lui-même convenir du caractère personnel de la démarche de Maufra en lâchant : « nous suivons une voie différente, la vôtre est bonne, continuez-la ». Citation : Patrick Ramade « Maxime Maufra un ami de Gauguin en Bretagne ». Le Chasse-Marée 1988, page 26

Henry MORET (1856-1913)



386 «Bretonne au jardin près des chaumières»

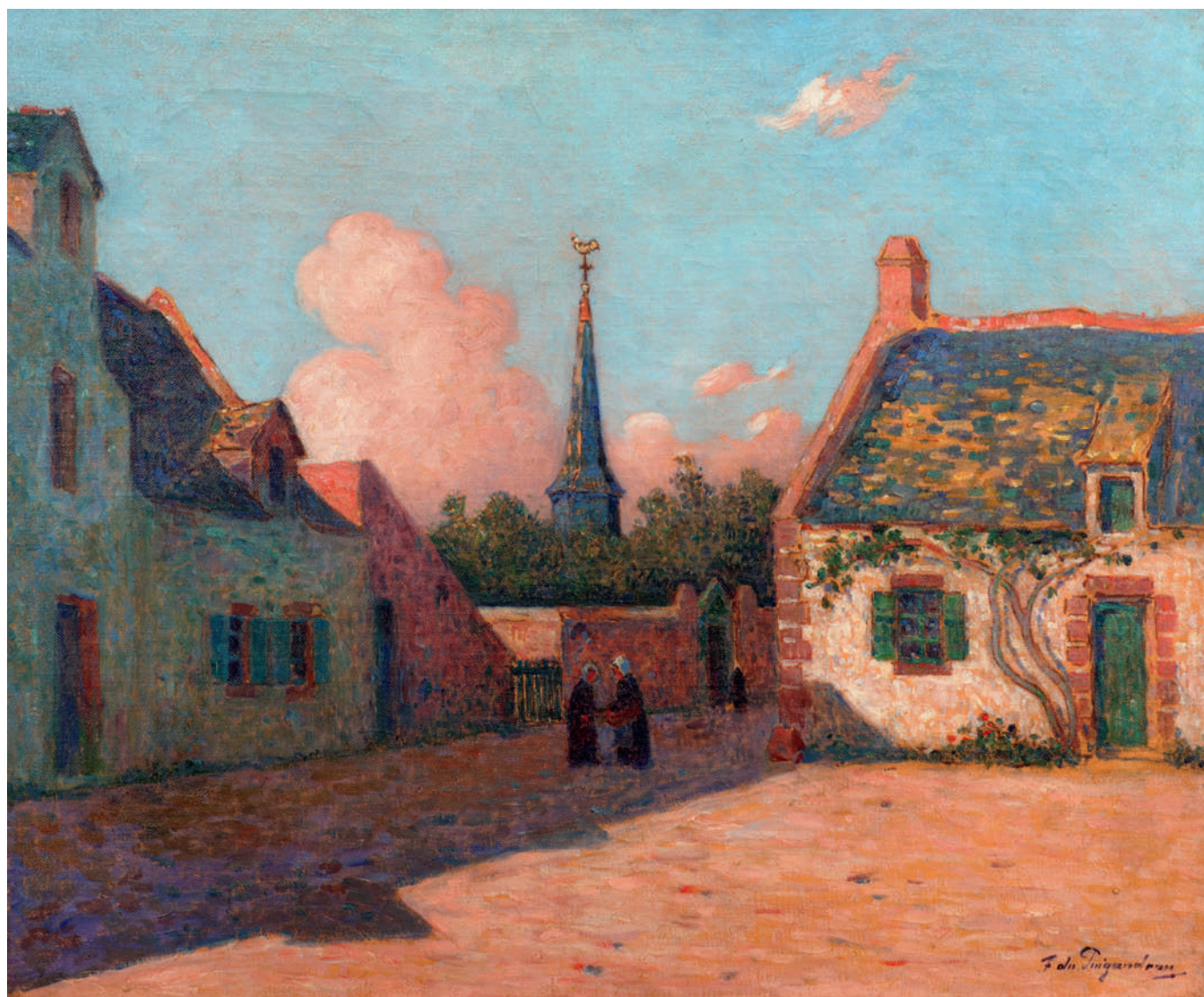
1898 est la première des 17 expositions individuelles que la Galerie Durand Ruel consacra à Moret. Intitulée « La Mer ». L'exposition ouvre ses portes en mai avec 45 peintures. Le critique Fabrice Delphi a relaté cette manifestation dans son ouvrage « Peintres de la Bretagne » pour la même année. Il regrette que Moret ne se consacre plus « à l'étude des figures dans le paysage » et représente presque exclusivement des marines. Sans doute on trouve dans ces dernières beaucoup de talent, énormément de talent, reconnaît-il, mais moins de personnalité. Delphi évoque ensuite la verve, la facilité, « le caractère large et presque magistral » des figures exécutées par le peintre. Citation : « Henry Moret » Jean-Yves Rolland, Marie-Bénédicte Baranger, page 87

Roderic O'CONOR (1860-1940)



389 «Vase fleuri à la nappe rouge»

Ferdinand Loyen DU PUIGAUDEAU (1864-1930)



396 «La place du village ensoleillé»

« Artiste très complet, proche de Gauguin et apprécié de Degas, Loyen du Puigaudeau a souvent excellé dans la pratique du paysage. L'atmosphère recueillie de cette délicieuse placette d'un bourg breton est un véritable hymne à l'harmonieuse simplicité d'un pays qu'il connaît sur le bout des doigts. Alternant les aplats de couleur (le ciel) et la technique postimpressionniste (les façades des maisons ou le sol), ce peintre subtil fait chanter les couleurs. Comment ne pas être attiré par ces rose-orangé tellement délicats voisinant eux-mêmes avec des bleus dragés si originaux ? C'est avec Loyen du Puigaudeau que le quotidien de la campagne et des petites villes bretonnes se révèle sous son aspect le plus attachant donnant le sentiment de permanence à un monde bientôt happé par le changement ».

Ferdinand Loyer Du PUIGAUDEAU (1864-1930)

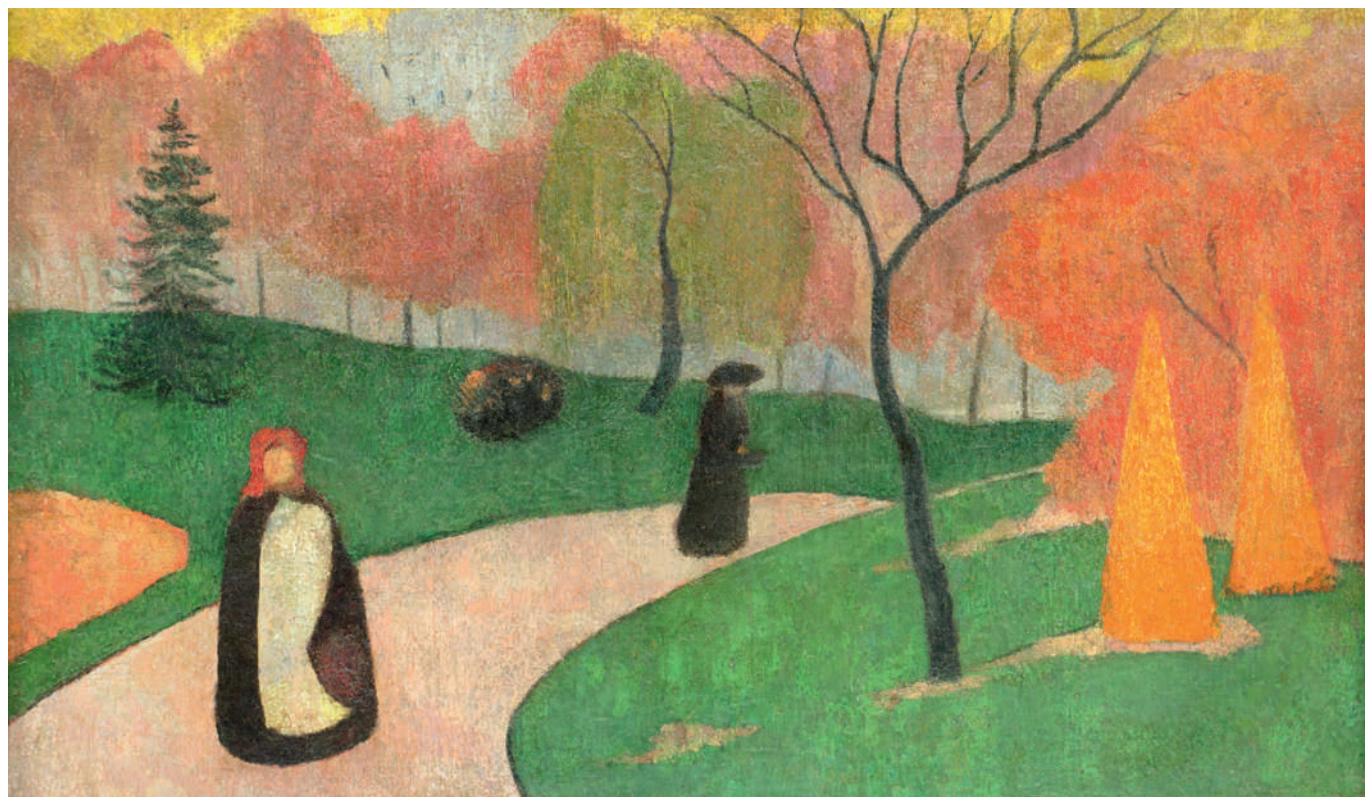


397 «Vieux chemin Le Croisic»



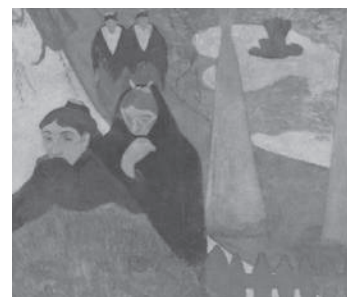
398 «Côte fleurie et vapeurs au large»

Georges RASETTI (1851-1938)



399 «Elégantes au jardin public»

« Connu pour son séjour au Huelgoat à l'été 1891 où il côtoie notamment Paul Sérusier, Georges Rasetti fait sienne l'extraordinaire révolution picturale du Synthétisme. Conçue peu de temps après les intenses créations de Gauguin, cette toile souligne l'étroite relation qui unit ces deux peintres. Ici, Rasetti interprète avec une rare inspiration une des toiles les plus célèbres de Gauguin, «Jardin public à Arles», datant de décembre 1888. Les formes simplifiées, les larges aplats de couleurs, les figures flottantes, tout concourt à insuffler une sensation de mystère et de rêve dans cette scène d'un véritable décor nabi. En abolissant les certitudes de la perspective euclidienne et en se jouant des couleurs d'une palette libérée, Rasetti compte, avec cette fascinante toile, comme l'un des plus remarquables peintres et céramistes contemporains de Gauguin ».



Paul Gauguin «Jardin public à Arles»

Lucien SIMON (1861-1945)



407
«Mascarade»



408
«Le pont du Steir à Quimper»

Céramiques de Quimper



417 Mathurin MEHEUT (1882-1958) «Service de la mer»



419 Jacques NAM (1881-1974) «Chat debout»



421 Georges ROBIN (1873-1943) «Paludière»



420 René QUILLIVIC (1879-1969) «Jeune fille de Plouhinec à l'écuelle»



415 Jean ARMEL-BEAUFILS «La Pennhères»



418 Jacques NAM (1881-1974) «Trois lapins»

Pierre DE BELAY (1890-1947)



446 « Marché breton »



447 « Bretonnes de dos assises sur un banc »



449 « Les pommes 1945 »

Jan KRIZEK (1919-1985)



489 «Trois figures»



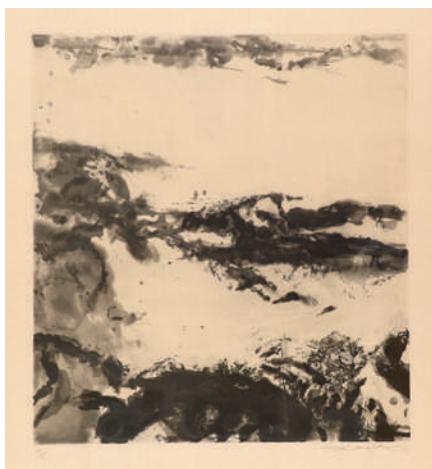
161 Marie LAURENCIN (1883-1956) « Femme en buste »



3 Pierre BONNARD (1867-1947) «Le bain»



5 Emile BERNARD (1868-1941) « Le retour du Pardon »



30 ZAO WOU-KI (1920-2013) «Abstraction»



25 Pablo PICASSO (1882-1973) «Nu allongé»



274 Adolphe BEAUFRERE (1876-1960) «Les poissons»



273 Adolphe BEAUFRERE (1876-1960) «Travail au champs, les rochers noirs au Pouldu»



275 Albert BRET (1903-2005) «Trois mâts, tout dessus, faisant route par temps calme»



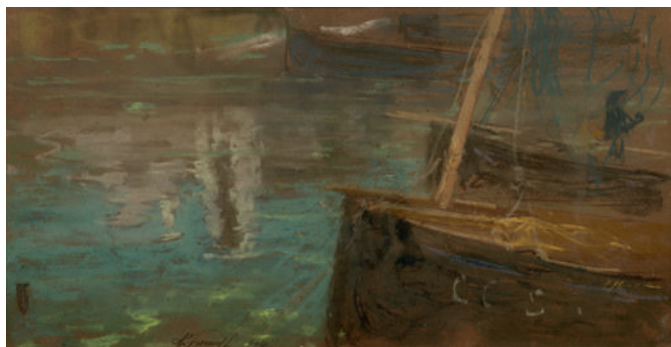
278 Pierre Eugène CLAIRIN (1897-1980) « Paysage synthétiste »



279 Pierre DE BELAY (1890-1947) «Tireuse de cartes»



448 Pierre DE BELAY (1890-1947) «La Veuve à la barre du Tribunal»



286 Charles Henry FROMUTH (1861-1937) «Harmonie au Port de Concarneau»



287 Charles Henry FROMUTH (1858-1937) «Retour des barques vent portant»



288 Ernest GUERIN (1887-1952) «Marchande de pommes au pardon de Tronoën Bretagne»



289 Ernest GUERIN (1887-1952) «Un vœu à Notre Dame de Tronoën»



291 Max JACOB (1876-1944) «Les quais animés»



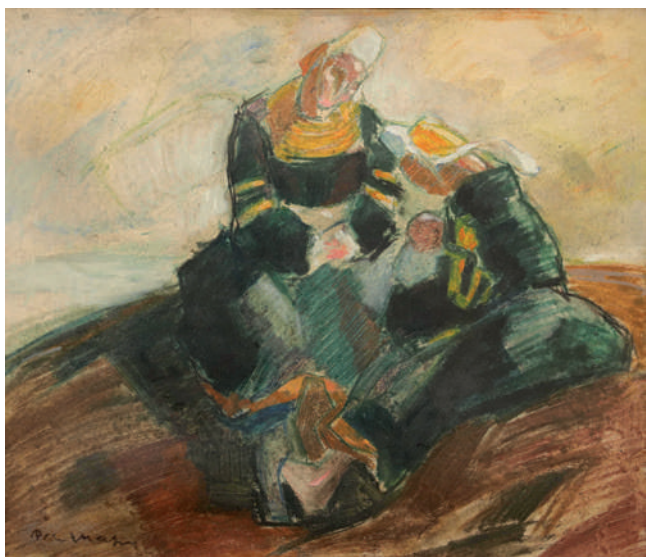
292 Max JACOB (1876-1944) «Boulevard parisien, rue Caulaincourt près de la place Clichy»



297 Maurice LE SCOUZEC (1881-1940) «La Parisienne»



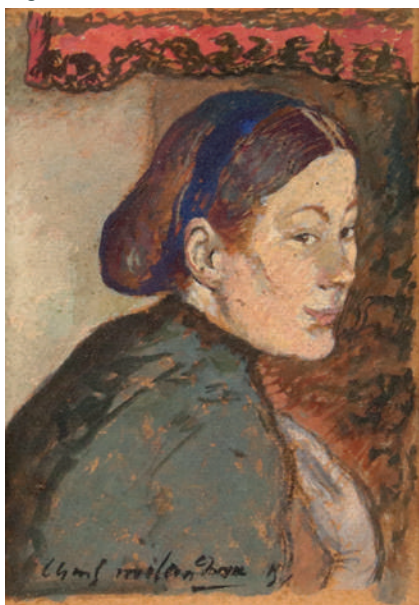
298 Maurice LE SCOUZEC (1881-1940) «Autoportrait en chapeau»



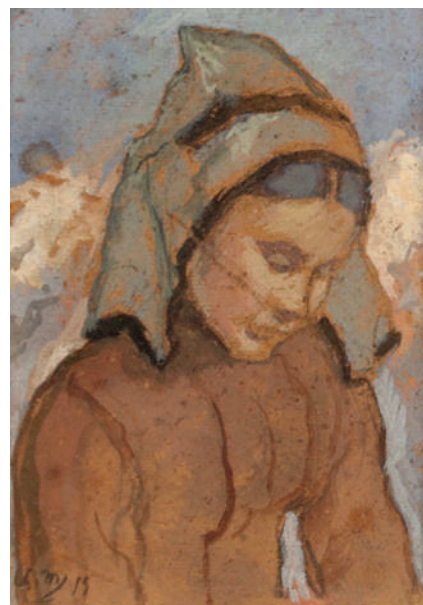
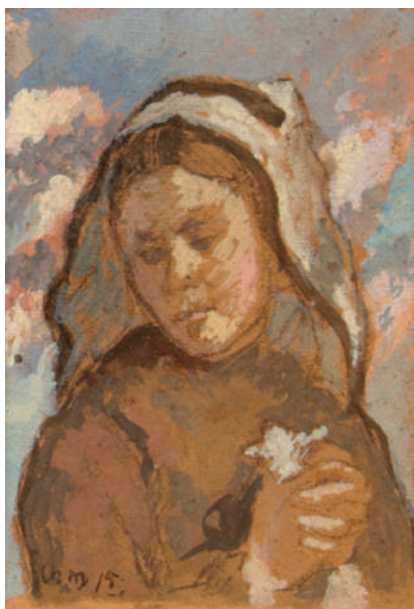
302 Paul Auguste MASUI (1888-1981) «Maternité bigoudène»



303 Maxime MAUFRA (1861-1918) «La Napoule 1902»



305 Charles MILCENDEAU (1872-1919) «Portraits de femmes»



143 Henri DELAVALLEE (1862-1943) «Le marché Pont-Aven»



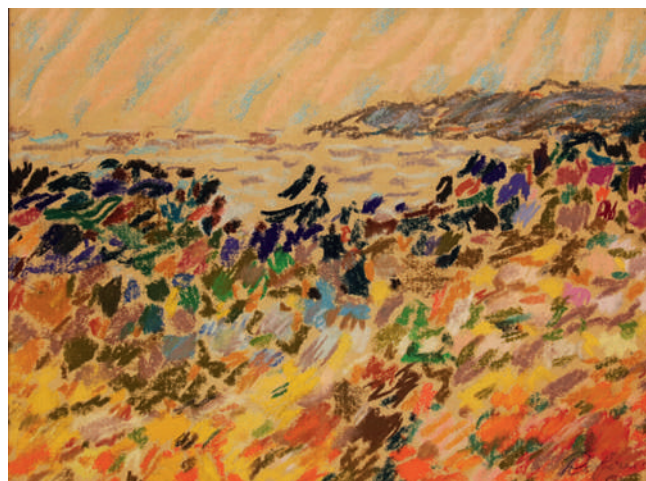
280 Lucien Victor DELPY (1898-1967) «La plage des Tas de Pois»



174 Paul SERUSIER (1864-1927) «Ferme animée»



306 Alexandre NOZAL (1852-1929) «Environ de St Briac, (La Garde Guérin ?)»



307 Roderic O'CONOR (1860-1940) «La côte fleurie au printemps»



308 Georges RASETTI (1851-1931) « Cinq bretonnes »



311 Maurice ASSELIN (1882-1947) « La digue 1913 »



312 Henri BARNOIN (1882-1940) «Pardon de la Forêt-Fouesnant»



320 Lorenzo BUTTI (1805-1860) «Mouillage en Méditerranée»



321 Maurice CHABAS (1862-1947) «Mélancolie en bord de rivière»



323 Ernest Ponthier DE CHAMAILLARD (1862-1931) «Les Tas de Pois»



325 Charles COTTET (1863-1925) « Côte rocheuse »



326 Charles COTTET (1863-1925) «Déjeuner sur l'herbe»



333 Henri DELAVALLEE (1862-1943) «Pommes et pichet en faïence de Quimper»



334 Henri DELAVALLEE (1862-1943) «Nature morte aux pommes»



335 Lucien Victor DELPY (1898-1967) «Procession à Tronoën»



336 Lucien Victor DELPY (1898-1967) «Le port de Concarneau»



337 Lucien Victor DELPY (1898-1967) «En discussion sur le Port de Concarneau»



338 Lucien Victor DELPY (1898-1967) «Procession villageoise sous la neige»



341 Louis Marie DESIRE-LUCAS (1869-1949)
«Eglise de Ploaré»



342 Emile DEZAUNAY (1854-1938) « Barques au port de Camaret »



343 François DILASSER (1926-2012) «La chute d'Icare»



344 François DILASSER (1926-2012) «Yock 1989»



345 Edouard DOIGNEAU (1865-1954) «Le cirque en Bretagne»



347 Eugène FEYEN (1815-1908) «Marée basse, pêcheur à pied»



348 Lionel FLOCH (1895-1972) «Marché breton, devant l'étal du boucher»



349 Jean FRELAUT (1879-1954) «Le labour par gros temps»



357 Emil Benediktoff HIRSCHFELD (1867-1922) «Cotriade au clair de lune»

352 Marcel GONZALEZ (1928-2001) «Joueurs de cartes»



355 Georges Pierre GUINEGAULT (1833-1982) «Le port de Quiberon»



358 Marcel JACQUIER (1877-1957) «Jour de pardon Notre Dame de la Joie, Penmarc'h»



354 Alfred GUILLOU (1844-1926) «La famille du pêcheur, retour en barque»



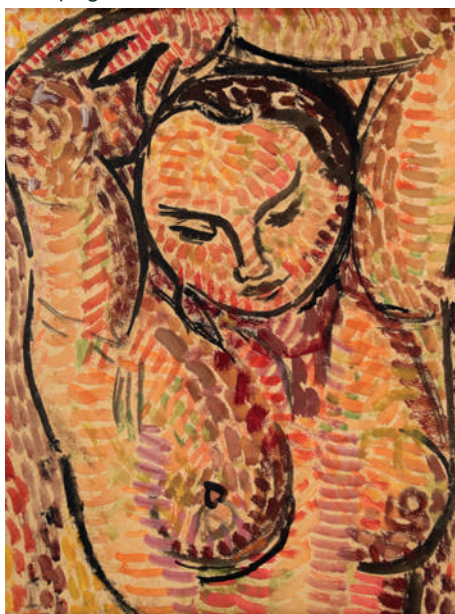
360 André JOLLY (1882-1969) (attribué à) «Voilier sur l'embouchure de l'Aven»



362 Eugène LABITTE (1858-1937) «Romance Campagnarde»



366 Jean Pierre LE BRAS (1931-2017) «Port de Binic»



364 Louis LATAPIE (1891-1972)
« Nu aux bras levés »



363 Paul LANGELLE (1908-1993) «Quatre mâts barque près des récifs»



367 Fernand LEGOUT-GERARD (1854-1924)
«Concarneau les quais 1894»



368 Jean LE MERDY (1928-2015) «Les foins»



373 Maurice LE SCOUEZEC (1881-1940)
«Village Breton»



372 Maurice LE SCOUEZEC (1881-1940)
«Le modèle au ruban vert»



374 Maurice LE SCOUEZEC (1881-1940)
«Ferme en bord de route»



369 Jean Julien LEMORDANT (1878-1968)
«Le retour du pêcheur»



378 Emmanuel MARCEL-LAURENT (1892-1948)
«Procession sur le pont»



379 Alfred MARZIN (1880-1943) «Sur le quai, le Guilvinec»



380 Gustave MASCART (1834-1914) «Le port de Dinan»



391 Léo PERNES (1912-1980) «Le port de Concarneau»

382 Alessandro MILESI (1856-1945)
«Elégante au chapeau à plumes»



385 Paul MORCHAIN (1876-1939) «Le port d'Honfleur»



384 Ernest MOLLET (1831-1887) «Leçon de couture»



400 Jean RIGAUD (1912-1999) «Lesconil»



403 Georges ROHNER (1913-2000)
«Le torchon pendu II»



392 Pierre PERON (1905-1988) «Brest, La Grande Grue»



401 Suzanne ROGER (1899-1986) «L'accordéoniste»



406 Emile SIMON (1890-1976) «Pardon de la Clarté»



405 Claude Emile SCHUFFENECKER (1851-1934) «Une rue à Meudon»



404 Claude Emile SCHUFFENECKER (1851-1934)
«Paysage d'Ile de France, solitude»



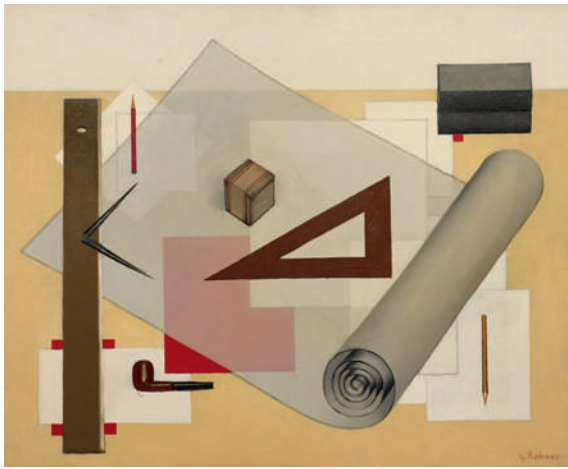
409 Ernest VAUTHRIN (1878-1949)
«Thoniers sous voiles au calme plat»



411 Charles VIAUD (1920-1975)
«La Goélette»



393 Paul PHILIPPE (1870-1930) «Concarneau, le retour des bateaux au soleil couchant»



541 Georges ROHNER (1913-2000)
«l'Architecte (ou Droites et Courbes)»



426 Henri BARNOIN (1882-1940)
«Au port, barques sardinières soleil couchant»



428 Adolphe BEAUFRERE (1876-1960)
« Personnage dans un paysage »



433 Jacques BOUYSSOU (1926-1997) «Doëlan»



440 Ernest Ponthier DE CHAMAILLARD (1862-1930)
«Paysages des Pyrénées»



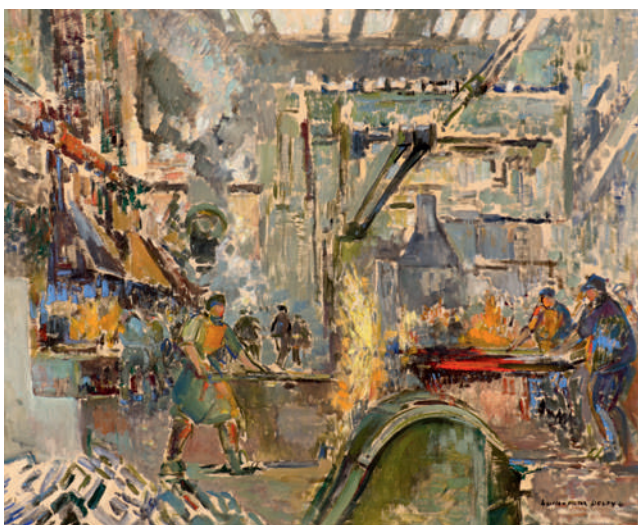
439 Ernest Ponthier DE CHAMAILLARD (1862-1930) « Nature morte »



445 René Yves CRESTON (1898-1964)
«Les marins du St Philibert»



450 Pierre DE BELAY (1890-1947) « Dinan, le vieux pont »



453 Lucien Victor DELPY (1898-1967) «Les forges Le Béon»



454 Lucien Victor DELPY (1898-1967) «Paysage marin»



455 Maurice DENIS (1870-1943)
«Portrait de Mme DE BEAUREGARD»



456 Maurice DENIS (1870-1943) « Dans les rochers »



421 Bis Pierre Toulhoat (1923-2014) «Jeu d'échec»



457 Louis Marie DESIRE-LUCAS (1869-1949) «Cotre en partance pour la pêche»



459 Francois DILASSER (1926-2012) «Composition sans titre»



471 André FRAYE (1887-1963) «La Seine à Marly en rives»



474 Maurice GRÜN (1869-1947) «Chagrin d'enfant»



483 John Humphreys JOHNSTON (1857-1941) «Les falaises, Belle Ile»



476 Alfred GUILLOU (1844-1926) «Maternité bretonne»



490 Eugène LABITTE (1858-1937)
«Bretonne à la couture en bord de rivière»



494 Alcide LE BEAU (1872-1943)
«Paysage marin pêcheurs en barque»



499 Jean LE MERDY (1928-2015) «Les pommes»



495 Jean Pierre LE BRAS (1931-2017)
«Douarnenez, ciré jaune»



500 Jean LE MERDY (1928-2015)
«Nature morte aux verres et bouteille»



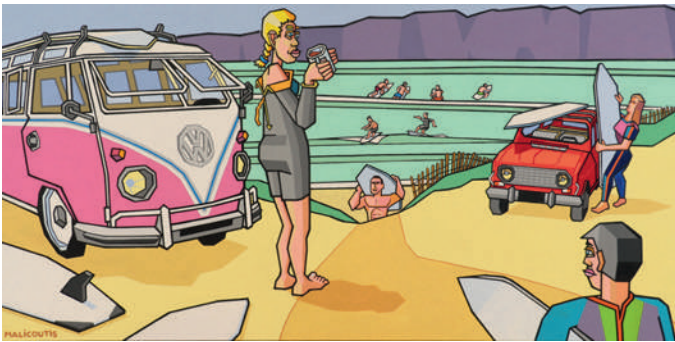
506 Jean Michel LE ROUX (1944) «Regardeur n°3»



508 Maurice LE SCOUEZEC (1881-1940)
«La maison au pignon rouge»



509 Maurice LE SCOUEZEC (1881-1940) «Village africain»



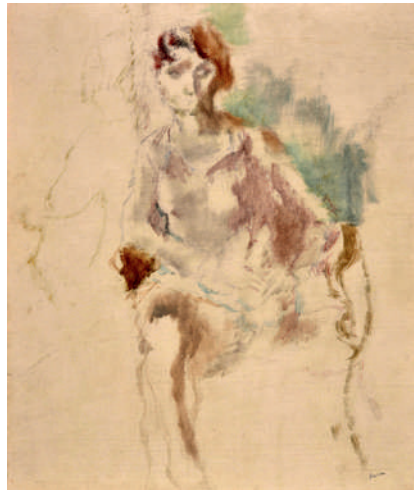
514 Manoussos MALICOUTIS (1955) «Le spot 2020»



536 Paul RANSON (1861-1909)
«Les vignobles sous les pins 1896»



532 Jean Bertrand PEGOT-OGIER (1877-1915), «La fête du Cidre»



530 Jules PASCIN (1885-1930)
«Danseuse au fauteuil 1926»



527 Rodéric O'CONOR (1860-1940) «Homme à la veste blanche»



551 Lucien SIMON (1861-1945)
«Violoniste sur le port de Naples»



553 Pierre TAL-COAT (1905-1985) «Nature morte aux verres»



556 Jean TIRILLY (1946-2009) «Taolennou CCL XXX»



567 Henri DELAVALLEE (1862-1943) « Cour de ferme »



416 Yvonne
JEAN-HAFFEN (1895-
1993) «Crabe, roussettes
et poissons»



THIERRY-LANNON & ASSOCIÉS

WWW.THIERRY-LANNON.COM

26 rue du Château - CS 32815 - 29228 BREST CEDEX 2 - FRANCE
Tél. + 33 (0)298 44 78 44 - Fax + 33 (0)298 44 80 20

ORDRE D'ACHAT Ventes des 3 & 4 juillet 2020

NOM :

Adresse :

..... Code postal : Tél.

vous prie d'acquiescer pour son compte, les lots désignés ci-dessous.

N°	DÉSIGNATION	Limite à l'enchère

DATE :

SIGNATURE :





537 Georges RASETTI (1851-1931) « Les oies »



542 Gaston ROULLET (1847-1925) «Venise»



547 Paul SERUSIER (1864-1927) « Paysage aux arbres »



548 Emile SIMON (1890-1976)
«St Guénolé, pêcheurs aux casiers»



550 Lucien SIMON (1861-1945) «Le Pardon de Sainte Anne La Palud»

CONDITIONS DE VENTE

Elle sera faite au comptant. Les acquéreurs paieront, en sus des enchères, les frais suivants : 22 % TTC linéaire. Concernant les sites «Live», nous invitons les potentiels enchérisseurs sur ces sites extérieurs à l'OVV, à consulter leurs conditions et frais éventuels supplémentaires.

Cette vente se fait avec garantie pour toutes les œuvres présentées, conformément aux indications portées au catalogue. Il sera délivré un certificat d'authenticité à tout adjudicataire qui en fera la demande.

D'éventuelles modifications aux descriptions du catalogue pourront être annoncées au moment de la vente et seront consignées au Procès-Verbal.

Une exposition préalable permettant aux acquéreurs de se rendre compte de l'état des objets mis en vente, il ne sera admis aucune réclamation une fois l'adjudication prononcée.

Les restaurations et les retouches des œuvres ne sont pas signalées.

Il est conseillé aux adjudicataires de faire procéder à l'enlèvement de leurs lots dans les meilleurs délais afin d'éviter les frais de manutention et de gardiennage qui sont à leur charge. Le magasinage n'engage pas la responsabilité de la société de vente à quelque titre que ce soit.

A défaut de paiement, une mise en demeure avec avis de réception sera adressée à l'adjudicataire.

A l'expiration d'un mois après cette mise en demeure et à défaut de paiement du bordereau, il sera exigé une pénalité de 10 % du prix de l'adjudication avec un minimum de 200 €.

Cette clause contractuelle ne préjuge pas de toute autre procédure de recouvrement ou de folle enchère.

ORDRES D'ACHAT : les commissaires-priseurs se chargent, gratuitement, de conseiller d'éventuels acheteurs et d'exécuter les ordres d'achat qui leur sont confiés : ces ordres sont tenus secrets jusqu'au moment de l'adjudication et sont exécutés au meilleur prix possible. Les ordres donnés par téléphone sont acceptés s'ils sont confirmés la veille de la vente par lettre, mail ou fax + 33 (0)2 98 44 80 20.

Les enchères par téléphone sont un service gracieux et dérogatoire pour les clients qui ne peuvent assister à la vente et ne seront pas suivies pour les œuvres estimées à moins de 800 €. L'OVV THIERRY-LANNON et Associés ne peut être tenue pour responsable d'un problème de liaison téléphonique au moment de la vente et invite, le cas échéant, les adjudicataires potentiels à émettre parallèlement un éventuel ordre ferme pour parer tout défaut d'appel.

Toute demande d'enchère téléphonique vaut acceptation de l'estimation basse portée sur le catalogue ; à défaut il est conseillé de laisser un ordre d'achat ferme.

Concernant les enchères portées à distance, dites en «Live», par moyens vidéos, électroniques ou internet, nous rappelons aux enchérisseurs potentiels que le rythme de la vente, en salle, prévaudra sur le «Live», ou tout autre support de communication électronique. Nous nous permettons dès lors d'insister sur la nécessaire réactivité de nos participants, lors des enchères à distance, afin de ne pas connaître la déception de voir un lot leur échapper, la responsabilité de Thierry-Lannon et Associés ne pouvant aucunement être engagée sur un défaut de connexion ou une possible lenteur des systèmes de communication.

Certains lots importants, nécessitant des vérifications plus complètes de solvabilité, ne pourront ponctuellement être suivis à distance que par téléphone, après contact direct avec les adjudicataires potentiels et à l'exclusion de toute enchère «live». Se renseigner le cas échéant avant la vente.

STOCKAGE : les tableaux adjugés sont conservés gracieusement à l'étude dans le mois qui suit la vente. Passé ce délai, des frais de stockage seront facturés.

EXPORTATION : les commissaires-priseurs se tiennent à la disposition des acheteurs étrangers pour effectuer les formalités d'exportation.

Ils sont également à votre disposition pour dresser toutes expertises mobilières en vue de partages, assurances, après décès, séparation de corps et biens notamment :

Tableaux, bijoux, collections, livres, argenterie, armes anciennes, céramiques, mobiliers anciens et de style et, en général, de tous biens meubles, matériels et marchandises.

GARANTIE QUINQUENNALE : la société de ventes assure cette garantie qui n'existe dans aucun autre pays.



Yves THIERRY (1937-2020)

Pensées

« ... Je dois beaucoup à Jean-Julien LEMORDANT. J'avais remarqué lors de l'exposition, une petite aquarelle... Madame SALUDEN s'approche de moi et me dit : « Il vous plaît ? » et moi de lui répondre : « oui beaucoup, mais je n'ai pas d'argent pour vous le régler ! ». Madame SALUDEN me dit de le décrocher : « Vous le réglerez plus tard » ...

C'est mon premier tableau, que je garde toujours avec une certaine mélancolie. La peinture est immuable et le temps passe bien vite... (Yves THIERRY « Rencontre avec un Commissaire-Priseur »).

Yves THIERRY nous a quitté le 26 mai 2020.

Passionné par la Peinture bretonne, au travers de cette anecdote exprimée dans le souvenir de l'incomparable Galerie SALUDEN, si chère au cœur des Brestoïses, Yves THIERRY, dès son installation avec ses aînés et associés, a été parmi les premiers à percevoir la richesse exceptionnelle des courants artistiques et picturaux de notre Région. Terre et mer mêlées, ponctuée de ports d'où sont partis explorateurs et découvreurs de terres lointaines, qui ont forgé l'Âme Bretonne et ses Artistes immédiatement adoptés...

Précurseur, il est sans doute le premier à réaliser que la Peinture Bretonne, par les courants qui la composent, et bien au-delà par son rayonnement, méritait dans le monde des ventes publiques, des catalogues spécialisés permettant de mieux la faire connaître.

Dès 1971, deux ans après son installation au relais de son père en 1969, le premier catalogue paraît, c'est la première grande vente de tableaux, c'était un 15 Décembre.

Évidemment plus modeste que celles qui suivront, il compile néanmoins 70 numéros, déjà classés par ordre alphabétique, dont notre fameux Jean Julien LEMORDANT, le catalogue étant illustré de quelques photographies en noir et blanc... n'oublions pas que la Gazette de l'Hôtel Drouot était encore illustrée en noir et blanc jusque dans les années 1980...

Cette décennie, forte de l'important et nouvel engouement du public pour les Musées, les Galeries et les Ventes Publiques, verra aussi en 1986, le renouvellement de la pyramide des âges par une nouvelle association, poursuivant ainsi cette belle aventure.

GAUGUIN, BERNARD, MORET, FILIGER, SERUSIER...et tant d'autres, émailleront ainsi les catalogues qui suivront, et l'intérêt du public ne se démentira pas au fil des années, devant la présentation régulière des œuvres de ces formidables artistes, qui sont les meilleurs messagers du passage de la Peinture Ancienne à la Peinture Moderne, et Contemporaine.

Cinquante années plus tard, leur succès et leur rayonnement qui dépassent largement nos frontières, est ainsi le fruit de cette passion initiale, accompagnée et poursuivie sans discontinuer par ses associés et par tout l'équipage, lui aussi renouvelé et tout aussi passionné.

Décembre 2003 verra l'illustration de cette belle histoire, par la vente des "Deux Bretonnes" de GAUGUIN, aujourd'hui emblème, s'il en est, du Musée de Pont Aven, lui-même porteur incomparable, depuis 1986, du rayonnement et de la magie de la Peinture Bretonne, lors de cette dernière grande vente qu'il a co-animée avant de devenir Commissaire-Priseur honoraire.

Par cette retraite méritée, au début des années 2000, Yves THIERRY, sans jamais oublier les tableaux qu'il aimait tant, se dirige alors vers d'autres horizons, plus lointains, pour s'adonner sans compter à sa deuxième passion, parcourir l'Océan Atlantique et la Méditerranée à bord de son voilier "Pénélope", c'était sa joie !

Merci Yves, nous ne t'oublions pas, ce n'est qu'un « Au Revoir »...



THIERRY-LANNON & ASSOCIÉS

WWW.THIERRY-LANNON.COM

EXPOSITIONS

du lundi 29 juin au jeudi 2 juillet
de 10h à 12h et de 14h à 18h

vendredi 3 juillet de 9h à 10h30

samedi 4 juillet de 9h à 10h30

CATALOGUE

www.thierry-lannon.com +33(0)2 98 44 78 44

Me Philippe LANNON • Me Gilles GRANNEC • Me Sandy SURMELY

BREST FRANCE

26 rue du Château - CS 32815 - 29228 BREST Cedex 2 - France - Tél : +33 (0)2 98 44 78 44 - Fax : +33 (0)2 98 44 80 20 - contact@thierry-lannon.com

Espace Port de Plaisance

Espace Paris

Espace Sud-Finistère

Espace Morbihan

250 rue Alain Colas - 29200 BREST

39 rue d'Artois - 75008 PARIS

37 rue J. Jaurès - 29100 DOUARNENEZ

30-31 Quai des Indes - 56100 LORIENT